

Daily Strategy: รอบจ้ายใหม่

ตลาดหุ้นวันนี้

SET ร่วง 14 จุด สวนทางตลาดต่างประเทศคาดนักลงทุนเทขายปรับพอร์ต ส่งผลให้หุ้น Big Cap ปรับตัวลงกตตลาด นำโดยกลุ่มพลังงาน (PTT PTTEP TOP BANPU), กลุ่มธนาคาร (KBANK BBL) และกลุ่ม ICT (ADVANC DTAC)

แนวโน้มตลาดหุ้นวันนี้

คาด SET แกว่งตัว 1,620 - 1,640 จุด เนื่องจากขาดปัจจัยใหม่ อีกทั้งมีแรงขายปรับพอร์ตหลังดัชนีไม่ผ่าน high เดิม 1,660 จุด รวมถึง IMF ลดคาดการณ์ GDP ไทยปีนี้และปีหน้าลง อดอย่างใดก็ตามราคาน้ำมันดิบที่ทรงตัวระดับสูง รวมถึงความคาดหวังเศรษฐกิจไทยฟื้นตัวจากการเปิดประเทศ stage แรกจะช่วยหนุนให้ดัชนีกลับปรับขึ้นได้

กลยุทธ์การลงทุน: Selective buy

- กลุ่มเปิดเมือง AOT BA MINT KBANK SCB CPN CRC HMPRO CPALL AMATA WHA MAJOR BTS BEM
- กลุ่มพลังงาน PTT PTTEP TOP PTTGC SPRC BCP ราคาน้ำมันดิบ+ค่าการกลั่นเพิ่มขึ้น

หุ้นแนะนำวันนี้

- **TOP (ปิด 57 ซื้อ/เป้า 61 บาท)** ได้ Sentiment บวกราคาน้ำมันดิบกลับมาฟื้นตัว ขณะที่ค่าการกลั่น ณ โรงกลั่นสิงคโปร์เพิ่มขึ้นทะลุ 7\$/bbl เทียบกับ 1H21 เฉลี่ยที่ 1-2\$/bbl ด้านผลการดำเนินงานคาดกำไรสุทธิ 3Q21 ประมาณ 2.8 พันล้านบาทเพิ่มขึ้น 34%qoq และ 298%yoy
- **TNP (5.65 ซื้อ/เป้า IAA Consensus 7 บาท)** คาดงบ 3Q21 กลับมาเติบโต qoq และ yoy จากมาตรการภาครัฐช่วยหนุน อาทิ โครงการคนละครึ่งเฟส 3 และการเพิ่มกำลังซื้อให้กลุ่มผู้ถือบัตรสวัสดิการ 4Q21 ได้ประโยชน์โดยตรงเมื่อวาน ครม. มีมติเติมเงินเพิ่มอำนาจซื้อให้โครงการคนละครึ่งและบัตรสวัสดิการ

บทวิเคราะห์วันนี้

PLANB (ปิด 6.65 ปรับเป็นถือ/เป้า 7.2), TTA (ปิด 11.7 ปรับเป็นซื้อ/เป้า 15.8), Commerce sector

ประเด็นสำคัญวันนี้

- (-) IMF ลดคาดการณ์ GDP ของไทยปีนี้และปีหน้าเหลือขยายตัว 1% และ 4.5%: วานนี้ IMF เปิดเผยรายงาน Regional economic outlook : Asia and Pacific ปรับลดคาดการณ์ GDP ของเอเชียในปีนี้เป็นขยายตัว 6.5% จากเดิม 7.6% และลดคาดการณ์ GDP ของไทยปีนี้และปีหน้าเป็นขยายตัว 1% และ 4.5% จากเดิมคาดว่าจะขยายตัว 2.6% และ 5.7%
- (+) กลุ่มค้าปลีก ครม.อนุมัติงบ 5.4 หมื่นล้านบาทเติมเงิน 4 มาตรการรัฐกระตุ้นกำลังซื้อ: ประกอบด้วย 1) เพิ่มเงินบัตรสวัสดิการรัฐ วงเงิน 8,122 ล้านบาท 2) เพิ่มเงินให้กลุ่มผู้ป่วยติดเตียง ผู้ไม่มีสมาร์ตโฟน วงเงิน 1,384 ล้านบาท, 3) โครงการคนละครึ่งเฟส 3 วงเงิน 4.2 หมื่นล้านบาท และ 4) โครงการยิงใช้จ่ายได้ วงเงิน 4,000 ล้านบาท ส่งผลบวกโดยตรงต่อกลุ่มค้าปลีก (MAKRO 7HMPRO GLOBAL CRC CPN COM7 SYNEX TNP)
- (+/-) กลุ่มไฟแนนซ์วันนี้ติดตาม สคบ. ทำประชาพิจารณ์กำหนดเพดานดอกเบี้ย: โดย สคบ. จะทำประชาพิจารณ์ภาคประชาชนในวันนี้ หากกำหนดให้ธุรกิจเข้าชื่อ (รถยนต์ มอเตอร์ไซด์ และแท็กซี่) คงเพดานดอกเบี้ยไม่เกิน 15% ตามที่ สคบ. เสนอจะกระทบรายได้และกำไรของผู้ประกอบการโดยเฉพาะผู้เล่นที่เน้นธุรกิจเช่าซื้อรถยนต์มอเตอร์ไซด์ อาทิ TK NCAP และ S11

สารบัญ	
บทวิเคราะห์ทางเทคนิค	2
สรุปข่าวในประเทศและต่างประเทศ	3
ข้อมูลดัชนีหลักทรัพย์ประเทศต่างๆ	4
ราคาสินทรัพย์ประเภทต่างๆ	5
ทิศทางกระแสเงินทุนต่างชาติ	6
ราคาสินค้าโภคภัณฑ์	7
การถือครองหุ้นของนักลงทุนต่างชาติ	8
ข้อมูลการซื้อขาย NVDR	9
ข้อมูลการซื้อขาย Single Stock Future	10
สรุปการซื้อขายหุ้นของผู้บริหาร	11
หลักทรัพย์ที่เข้าข่ายมาตรการกักกับการซื้อขาย	12
หลักทรัพย์ภายใต้เครื่องหมาย C (Caution)	13
ปฏิทินการประกาศตัวเลขเศรษฐกิจที่สำคัญ	14
ปฏิทินหุ้น	15

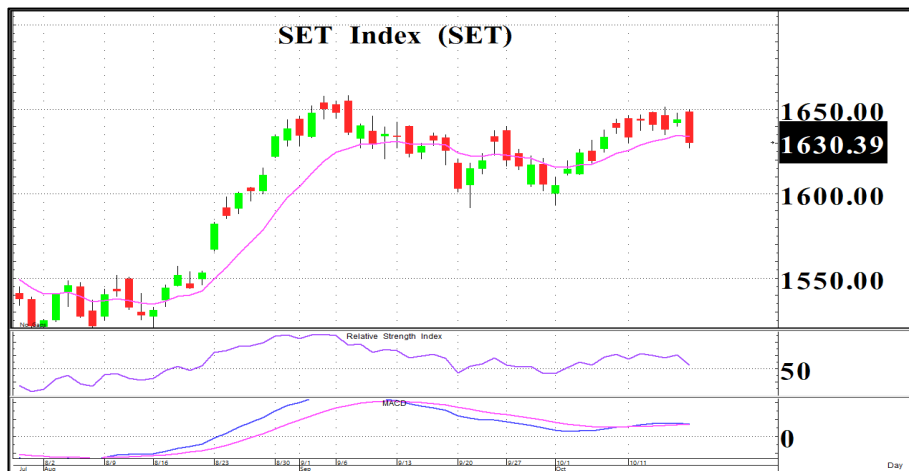
สรุปภาวะตลาด			
	Last	Chg (pts)	%Chg
SET	1,630.3	(13.53)	-0.82%
SET100	2,234.4	(19.86)	-0.88%
SET50	982.02	(9.05)	-0.91%
mai	554.01	(4.43)	-0.79%
SET Turnover (Btm)	96,547		
SET Market Cap. (Btm)	18,829,095		
SET PE (x)	20.82		
SET PBV (x)	1.75		

สรุปการซื้อขายแยกตามกลุ่มผู้ลงทุน				
	19 Oct	wtd	mtd	ytd
SET (ล้านบาท)				
ต่างชาติ	(1,592)	2,182	16,152	(60,553)
สถาบัน	(3,125)	(4,845)	(12,624)	(53,566)
บัญชีบ.	647	724	4,987	17,714
บุคคล	4,070	1,939	(8,515)	96,405
SET50 Futures (สัญญา)				
ต่างชาติ	(14,667)	(5,480)	24,131	7,145
สถาบัน	2,740	1,842	(2,439)	39,575
บุคคล	11,927	3,638	(21,692)	(46,720)
Bond (ล้านบาท)				
ต่างชาติ	(317)	(2,315)	3,547	104,245
สถาบัน	31,505	31,396	181,244	2,723,521

เหตุการณ์สำคัญ	
Date	Events
20 Oct	JP Sep Balance of trade
	EU Sep Inflation rate
21 Oct	KR Sep PPI Index
22 Oct	JP Sep Inflation rate
	EU Oct PMI Index
	US Oct PMI Index

อาทิตย์ จันทร์สว่าง
นักวิเคราะห์การลงทุนปัจจัยพื้นฐานด้านหลักทรัพย์
+662 659 7000 ext 5005
ชัยยศ จิวางกูร
นักวิเคราะห์การลงทุนปัจจัยทางเทคนิค
+662 659 7000 ext 5006
ยุภาณี เล้าตระกูลชัย
ผู้ช่วยนักวิเคราะห์
+662 659 7000 ext 5002
ณัฐกานต์ โพธิ์ศรี
ผู้ช่วยนักวิเคราะห์
+662 659 7000 ext 5015

“ ถอยตั้งรับ ”



กราฟ SET แม้จะเป็นช่วงกลับตัว W shape แต่ล่าสุดดัชนีทรุดตัวลงแรงปิดต่ำกว่าเส้น EMA 10 วัน พร้อมกับเครื่องมือ MACD + RSI หักหัวลงเป็นสัญญาณเชิงลบทั้งคู่ซึ่งกดดันต่อภาวะตลาด ดังนั้นประเมินว่า SET จะพักตัวแนวรับ 1,620 - 1,625 จุด ทั้งนี้แนะนำซื้อเล่นริบาวด์ช่วงอ่อนตัวโดย Cut loss หากหลุด 1,620 จุด

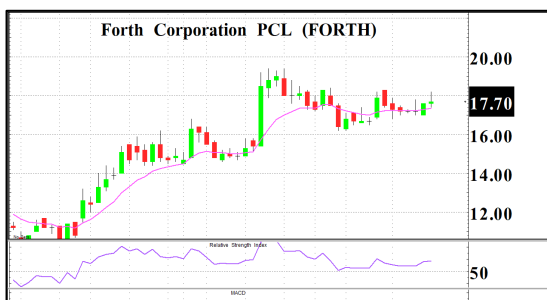
SET	1,630.39
(-13.53 จุด)	Val. 96,547
แนวรับ	1,625 / 1,620
แนวต้าน	1,635 / 1,640

ระยะสั้น

ซื้อเล่นริบาวด์ช่วงอ่อนตัวแนวรับ 1,620 - 1,625 จุด โดย Cut loss หากหลุด 1,620 จุด

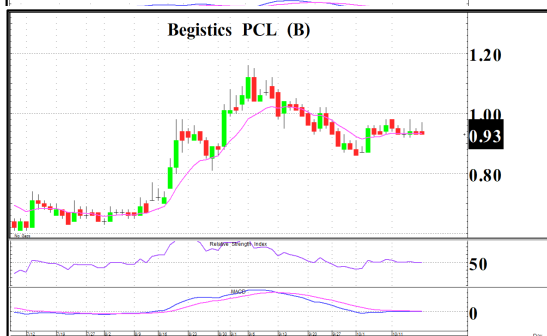
ระยะกลาง - ยาว

แบ่งไม้สะสมช่วงอ่อนตัวบริเวณ 1,600 / 1,630 จุด



กราฟกลับตัว W shape และราคาติดตัวขึ้นปิดเหนือเส้น EMA 10 วันได้ พร้อมกับ MACD + RSI ซี่ขึ้นเป็นสัญญาณเชิงบวก

หุ้นแนะนำทางเทคนิค	
FORTH	
ราคาปิด	17.70
แนวรับ	17.50
แนวต้าน	18.30 , 19.00
Cut loss	17.20



กราฟกลับตัว Cup & handle และราคาขึ้นเกาะเส้น EMA 10 วันต่อเนื่อง พร้อมกับเครื่องมือ MACD + RSI ซี่ขึ้นเป็นเชิงบวก

หุ้นแนะนำทางเทคนิค	
B	
ราคาปิด	0.93
แนวรับ	0.90
แนวต้าน	0.98 , 1.02
Cut loss	0.87

หุ้นที่มีมูลค่าซื้อขายมากที่สุด 5 อันดับแรก (19 ตุลาคม 2564)				
หุ้น	ราคาปิด	แนวรับ	แนวต้าน	Cut loss
KBANK	141	139	144	137
SCC	393	387	400	380
AOT	66.00	65.00	69.00	64.00
BANPU	12.70	12.30	13.50	12.00
TRUE	4.04	3.94	4.20	3.80

ชัยยศ จิวงกูร
นักวิเคราะห์เทคนิคและกลยุทธ์
Registration No.15942

ข่าวในประเทศและต่างประเทศ

สรุปข่าวเศรษฐกิจในประเทศและต่างประเทศ

ไทย
(+) ครม. เคาะวงเงิน 5.4 หมื่นล้าน เติมนโยบายคนจน-คนละครึ่ง เฟส 3 เริ่มใช้พ.ย.-ธ.ค. 64
(+) กบร.ให้ กพท.-AOT-ทย.ขยายมาตรการช่วยสายการบินถึง Q4/64 พร้อมรับเปิดประเทศ
สหรัฐ
(+) ดัชนีดาวโจนส์ปิดที่ 35,457.31 จุด เพิ่มขึ้น 198.70 จุด (+0.56%) จากแรงซื้อหุ้นกลุ่มเฮลท์แคร์และกลุ่มเทคโนโลยี นอกจากนี้ นักลงทุนยังขานรับผลประกอบการที่แข็งแกร่งของบริษัทจดทะเบียน
(-) การเริ่มต้นสร้างบ้านเดือนก.ย. ลดลง 1.6% สู่ระดับ 1.555 ล้านยูนิต จากระดับ 1.580 ล้านยูนิตในเดือนส.ค. สวนทางนักวิเคราะห์คาดไว้ที่ 1.620 ล้านยูนิต
ยุโรป
(+/-) ฝรั่งเศส - นายฟรังซัวส์ วิลเลอรอย เดอ กาลฮาว ผู้ว่าการธนาคารกลางฝรั่งเศสคาด ECB ไม่ขึ้นดอกเบี้ยปีหน้า เหตุเงินเฟ้อจะลดลง
เอเชีย
(+/-) อินโดนีเซีย - ธนาคารกลางอินโดนีเซียมีมติคงอัตราดอกเบี้ยไว้ที่ระดับ 3.5% ต่ำสุดเป็นประวัติการณ์

ประเด็นข่าวย่อยรายบริษัท

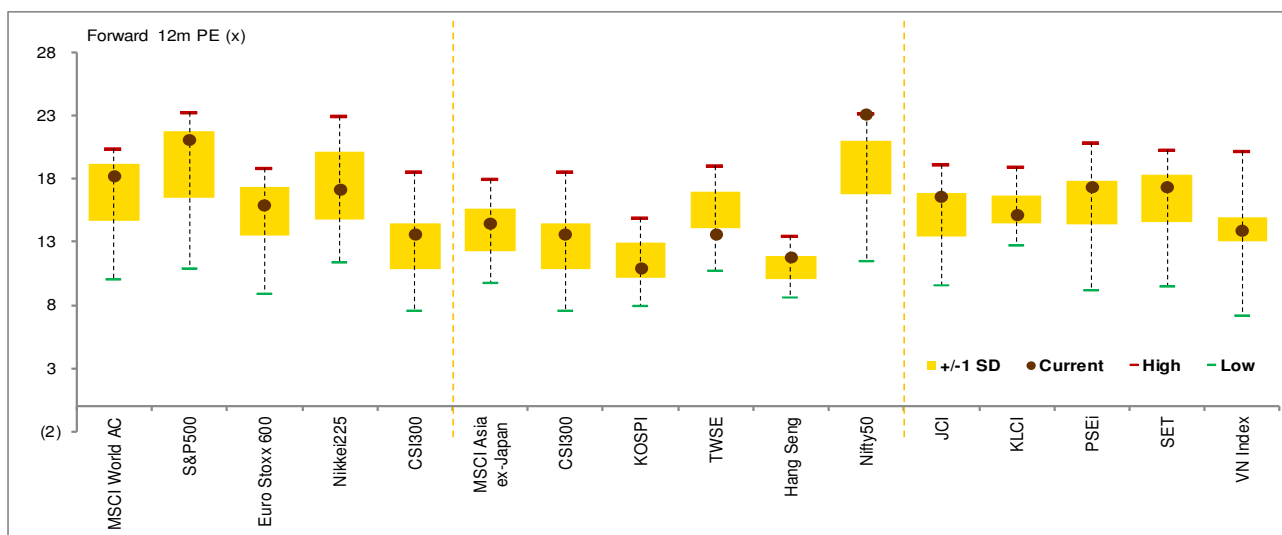
	(ข่าวหุ้น) 'ป๊อ' ปิดดลอนสีเขียว ยึดต่ออายุสัมปทาน BTS
BTS	BTS คอยแก้! "บ๊ิกป๊อ" ปิดดลอนวาระต่อสัมปทานสายสีเขียวยอกจากกรม.วานนี้ หลังจากเคยเสนอกรม.มาแล้วรอบหนึ่งเมื่อ 13 ส.ค. 63
(-)	แต่นายกรัฐมนตรีไม่พิจารณา อ้างให้รมว.คลังคนใหม่ได้ดูก่อน ฟากกลุ่มซีพีส่งหนังสือขอเลื่อนจ่ายค่าโอนเรลลิงก์เหตุโควิด-19 ทำพิษ! ล่าสุดกรม.รับทราบแล้ว สั่ง "สกพอ.-ร.พ.ท.เร่งแก้ปัญหา
	(ข่าวหุ้น) FPT ทุ่ม 1.8 พันล. เนรมิต 'สีลมเอง'
FPT	"เฟรเซอร์ส พร็อพเพอร์ตี้" ทุ่มงบ 1,800 ล้านบาท เนรมิตโครงการ "สีลมเอง" นำอาคารเก่ามาแปลงเป็นมิกซ์ยูสพันธุ์ใหม่ เจาะกลุ่ม Gen
(+)	ใหม่ ธุรกิจ Start Up และแพลตฟอร์มออนไลน์ คาดสร้างรายได้เกือบ 300 ล้านบาทต่อปี ขณะที่เตรียมแถลงแผนปี 64/65 พฤศจิกายนนี้
	(กรุงเทพฯธุรกิจ) 'อดิศักดิ์' ซื้อหุ้น 'เจมาร์ท' เข้าพอร์ตกว่า 220 ล้าน
JMART	ข้อมูลของสำนักงานคณะกรรมการกำกับหลักทรัพย์และตลาดหลักทรัพย์ (ก.ล.ต.) ระบุว่า อดิศักดิ์ สุขุมวิทยา ประธานเจ้าหน้าที่บริหาร บริษัท
(+)	เจ มาร์ท จำกัด (มหาชน) หรือ JMART รายงานซื้อหุ้น JMART จำนวน 693,000 หุ้น ที่ราคาหุ้นละ 39.93 บาท คิดเป็นมูลค่ารวมกว่า 27.67 ล้านบาท
	(กรุงเทพฯธุรกิจ) 'เฮงลิซซิ่ง' จับมือ 'กลีกร' ขยายธุรกิจ
HENG	เฮงลิซซิ่ง เผย มีแผนทำธุรกิจร่วมกับ "ธนาคารกลีกรไทย" ในอนาคต หลังเข้ามาถือหุ้น 10% ตั้งเป้าปี 66 สิ้นเชื่อโตแตะ 1.4 หมื่นล้าน
(+)	เดินหน้าขยายสินเชื่อจำนำทะเบียน-นาโนไฟแนนซ์ธุรกิจ นายหน้าประกัน หนุนการเติบโต
	(ข่าวหุ้น) NER ปีนี้โอลิมปิกไทย รายได้+กำไรสูงสุด
NER	NER มั่นใจผลงานปี 64 โอลิมปิกไทย โภจรายได้+กำไรนิวไฮ ส่งชิงบโตรามา 3/64 โตกระฉูด! รับแรงหนุนได้ลูกค้าอินเดีย 2 ราย-ราคาขายสูง
(+)	คาดแจ้งจบ 8 พ.ย.นี้ ส่วนไตรมาส 4/64 โตไม่หยุด หลังมีออเดอร์ยาวถึงปี 65 โบรกา เซียร์ "ซื้อ" ให้ราคาเป้าหมาย 9 บาท คาดไตรมาส 3/64 ไร้อักรั 441 ล้านบาท พุ่ง 189.7%
	(แนวหน้า) 'สามารถ' ผัน NT บริการวิทยุสื่อสาร 'PEA' ขอเช่าแล้ว
SDC	นายวัฒน์ชัย วิไลลักษณ์ ประธานเจ้าหน้าที่บริหาร บมจ. สามารถดิจิทัล หรือ SDC เปิดเผยว่า ที่ผ่านมามีได้ร่วมเป็นพันธมิตรกับ บมจ.
(+)	โทรคมนาคมแห่งชาติ (NT) ในการให้บริการระบบสื่อสาร Digital Trunked Radio System หรือ DTRS (วิทยุสื่อสารในระบบดิจิทัล) ซึ่งปัจจุบันได้มีการติดตั้งโครงข่ายครอบคลุมพื้นที่ทั่วประเทศแล้ว
	(ASPEN) TTA เผยเมอร์เมตคว้าวางงานวิศวกรรมใต้ทะเลใน-ตปท.หลายรายการ รวม 120 ล้านเหรียญ
TTA	บมจ. เมอร์เมต มาร์ไทม์ (MML) ซึ่งเป็นบริษัทในกลุ่มบมจ.ทรีเชนไทย เอเยนต์ซีส์ (TTA) ได้สัญญาโครงการให้บริการงานวิศวกรรมใต้ทะเล
(+)	หลายรายการทั้งในประเทศไทย แองโกลา และซาอุดีอาระเบีย โดยมีมูลค่ารวมกันประมาณ 120 ล้านเหรียญสหรัฐ



ข้อมูลดัชนีหลักทรัพย์ประเทศต่างๆ

การเคลื่อนไหวของตลาดหุ้นทั่วโลก

Index	Last update	Performance (%)					PE (x)		EPS gth (%)		PBV (x)		ROE (%)	
		Chg (pts)	1d	wtd	mtd	ytd	21F	22F	21F	22F	21F	22F	21F	22F
MSCI World AC	739	5.39	0.7	0.9	4.2	14.4	19.0	17.7	85.8	7.3	2.9	2.7	13.4	12.8
S&P500	4,520	33.17	0.7	1.1	4.9	20.3	22.1	20.3	66.8	9.0	4.5	4.1	22.6	26.9
Euro Stoxx 600	469	1.54	0.3	(0.2)	3.0	17.4	16.5	15.5	221.6	6.6	2.1	2.0	10.6	9.8
Nikkei225	29,216	190.06	0.7	0.5	(0.8)	6.5	18.0	16.5	85.2	9.0	1.9	1.8	10.6	10.0
CSI300	4,923	47.95	1.0	(0.2)	1.2	(5.5)	15.4	13.2	15.6	16.4	2.1	1.8	11.4	11.3
MSCI Asia ex-Japan	828	10.08	1.2	1.3	3.3	(1.8)	15.5	14.1	47.7	9.5	1.9	1.7	11.6	11.5
CSI300	4,923	47.95	1.0	(0.2)	1.2	(5.5)	15.4	13.2	15.6	16.4	2.1	1.8	11.4	11.3
KOSPI	3,029	22.36	0.7	0.5	(1.3)	5.4	11.0	10.9	143.1	1.5	1.2	1.1	10.2	13.2
TWSE	16,901	195.21	1.2	0.7	(0.2)	14.7	13.3	13.6	68.7	(2.3)	2.4	2.2	19.0	17.3
Hang Seng	25,787	377.46	1.5	1.8	4.9	(5.3)	13.0	11.5	1.6	12.4	1.3	1.2	11.2	11.0
Nifty50	18,419	(58.30)	(0.3)	0.4	4.5	31.7	25.0	21.3	75.3	17.3	3.6	3.2	14.0	15.1
ASEAN 5 - simple avg.			(0.0)	0.3	4.1	10.1	18.4	15.5	87.3	18.4	2.0	1.8	11.1	12.5
JCI	6,656	(2.77)	(0.0)	0.3	5.9	11.3	19.0	16.0	186.7	18.6	2.3	2.1	13.2	14.9
KLCI	1,606	0.00	0.0	0.5	4.4	(1.3)	16.6	15.1	36.0	9.8	1.6	1.5	9.9	10.3
PSEi	7,266	46.50	0.6	0.7	4.5	1.8	20.9	16.6	58.1	25.8	1.7	1.7	7.1	8.9
SET	1,630	(13.53)	(0.8)	(0.5)	1.5	12.5	18.9	16.6	122.1	13.9	1.8	1.7	5.1	9.0
VN Index	1,395	(0.20)	(0.0)	0.2	4.0	26.4	16.4	13.2	33.4	23.8	2.6	2.3	20.3	19.4



ข้อมูลอันดับหลักทรัพย์ตลาดหุ้นไทย

มูลค่าซื้อขาย 10 อันดับ

Stock	Price (Bt)	Value (Btm)	Chg (%)
HENG	2.86	6,852.14	46.67
KBANK	141.00	6,247.40	(2.76)
SCC	393.00	3,178.10	(2.24)
AOT	66.00	2,696.85	(1.49)
BANPU	12.70	2,360.60	(2.31)
TRUE	4.04	2,352.87	(3.35)
PTT	39.50	2,161.44	(1.25)
CPALL	65.00	2,095.57	0.00
ADVANC	187.00	1,750.92	(1.58)
GULF	42.50	1,515.96	(0.58)

ราคาเพิ่มขึ้น 10 อันดับ

Stock	Price (Bt)	Value (Btm)	Chg (%)
HENG	2.86	6,852.14	46.67
BROCK	2.12	11.29	29.27
IIG	38.50	48.50	14.93
UMI	2.02	636.85	12.22
SBPF	2.30	0.73	9.52
TCMC	1.87	371.31	8.72
DV8 <C >	0.68	6.84	7.94
MK	3.34	15.76	7.74
IMH	12.40	73.85	6.90
CMO	2.10	13.50	6.60

ราคาลดลง 10 อันดับ

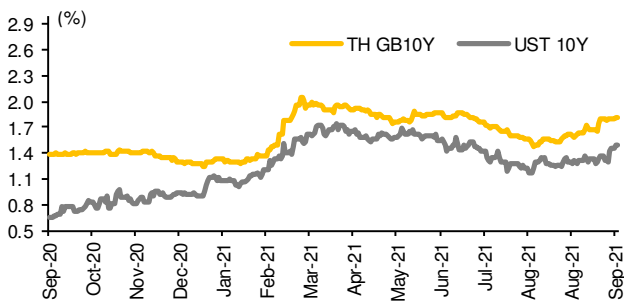
Stock	Price (Bt)	Value (Btm)	Chg (%)
CI	1.23	59.95	(16.33)
SAMCO	1.86	246.29	(10.58)
STOWER <C >	0.10	113.46	(9.09)
M-PAT	4.20	0.09	(8.30)
KKC	1.52	117.24	(7.88)
STAR <NC>	1.06	3.86	(7.83)
ITD	2.40	714.42	(7.69)
CHOW	3.40	0.77	(7.61)
AF	1.25	28.73	(7.41)
TNDT	2.44	17.34	(6.87)

ราคาสินทรัพย์ประเภทต่างๆ

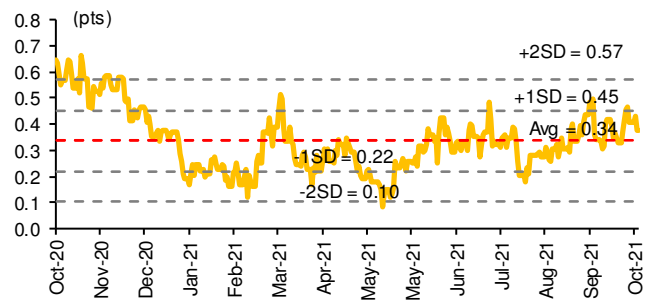
ดัชนีชี้วัดที่สำคัญ

	Unit	Last close	% dod	% wow	% mom	% yoy	% ytd
Financial market condition							
VIX Index	%	15.70	(0.61)	(4.15)	(5.11)	(13.48)	(7.05)
Europe CDS	%	50.05	(0.74)	(2.90)	5.14	(4.16)	2.12
LIBOR OIS Spread	%	0.06	0.00	0.01	0.01	(0.07)	(0.10)
TED Spread	%	0.09	0.00	0.00	(0.00)	(0.03)	(0.09)
Exchange rate							
Dollar Index	pts	93.73	(0.23)	(0.83)	0.58	0.33	4.22
USDTHB		33.34	(0.43)	0.03	0.14	6.85	11.29
EURUSD		1.16	0.20	0.89	(0.78)	(1.16)	(4.77)
USDJPY		114.38	0.05	0.68	4.05	8.49	10.78
USDCNY		6.38	(0.74)	(1.03)	(1.29)	(4.49)	(2.22)
Bond							
TH Govt. Bond 2Y	%	0.68	0.53	3.55	13.99	9.00	29.03
TH Govt. Bond 10Y	%	2.01	(1.66)	2.38	21.59	59.85	73.02
US Govt. Bond 2Y	%	0.40	(3.01)	5.74	17.36	25.02	27.42
US Govt. Bond 10Y	%	1.64	3.70	6.03	27.56	86.82	72.40
Commodities							
CRB Index	pts	568.38	0.00	1.34	2.32	37.46	28.07
Gold	USD/oz	1769.29	0.25	0.52	0.85	(7.08)	(6.80)
GRM-Singapore Dubai Hydrocracking	USD/bbl	6.07	0.00	9.76	267.88	3946.67	456.88
Dubai Crude	USD/bbl	82.50	(0.53)	0.62	14.08	101.22	64.24
NYMEX Crude	USD/bbl	82.96	0.63	2.88	15.27	103.18	70.98
Baltic Dry Index	pts	4732.00	0.00	(12.01)	10.69	235.84	246.41

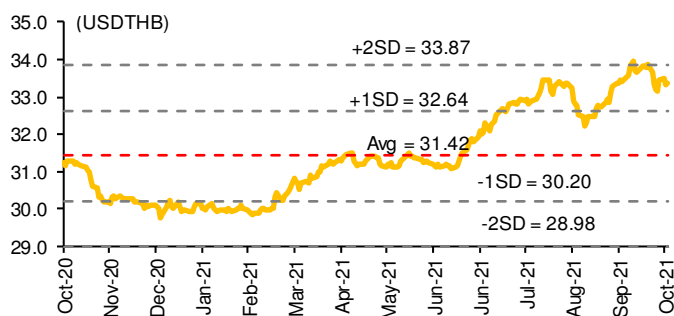
อัตราผลตอบแทนพันธบัตรอายุ 10 ปีของไทยและสหรัฐฯ



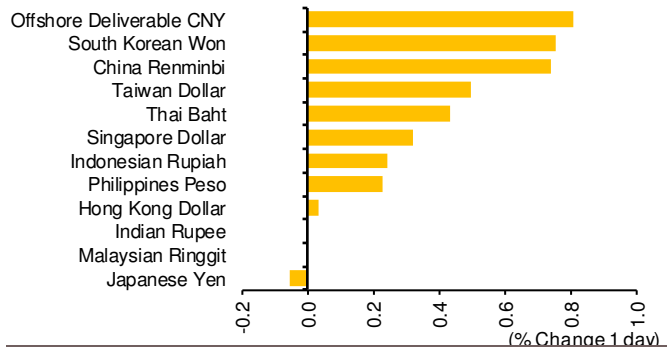
ผลต่างอัตราผลตอบแทนพันธบัตรอายุ 10 ปีของไทยและสหรัฐฯ



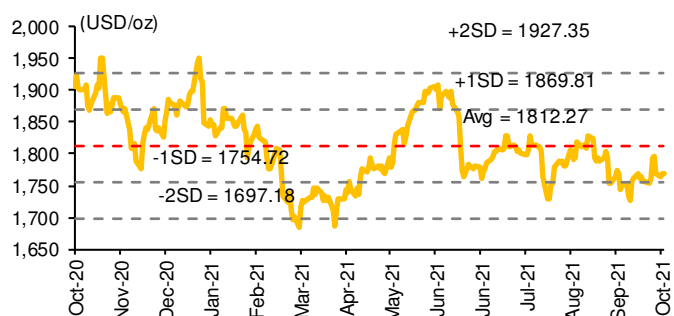
อัตราแลกเปลี่ยน USDTHB



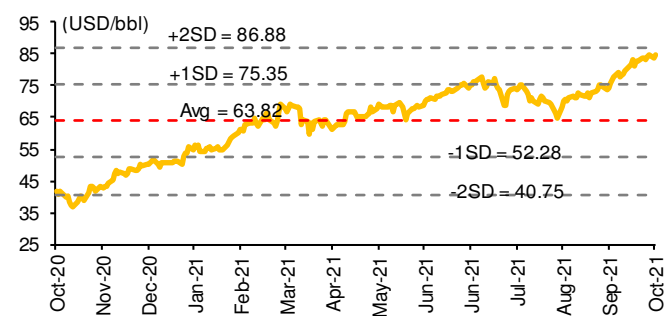
อัตราแลกเปลี่ยนในภูมิภาคต่อดอลลาร์สหรัฐฯ



ราคาทองคำ



ราคาน้ำมันดิบ Brent

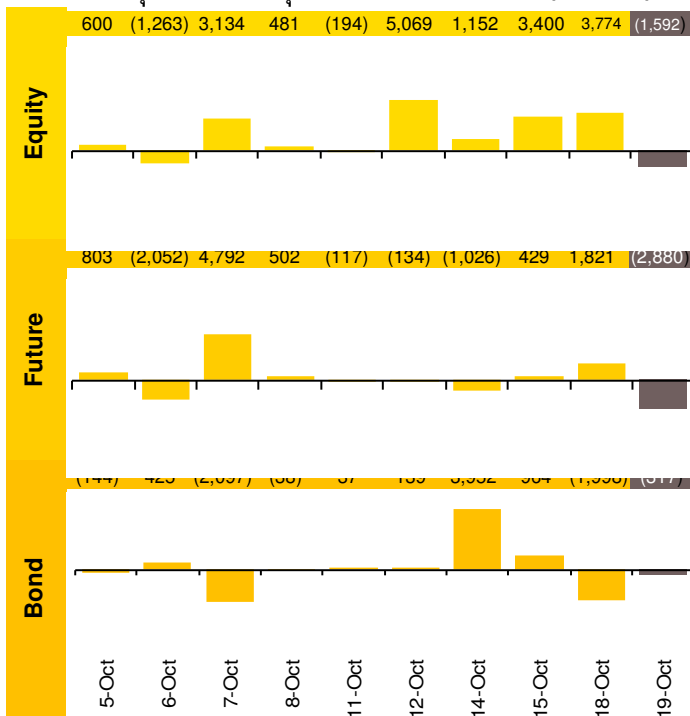


ทิศทางกระแสเงินทุนต่างชาติ

การเคลื่อนย้ายเงินทุนต่างชาติในตลาดหุ้นภูมิภาค (ล้านดอลลาร์สหรัฐฯ)

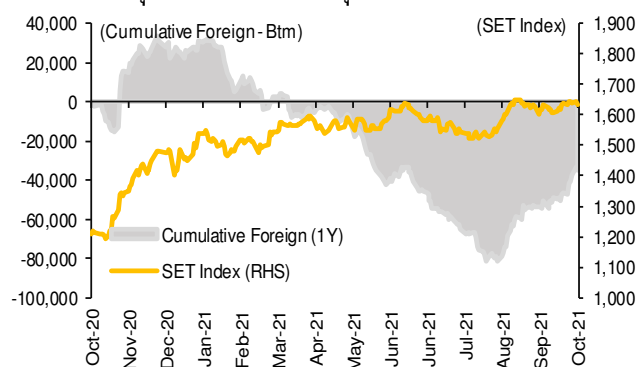
	Thailand	Indonesia	Philippines	Malaysia	Vietnam	India	Taiwan	South Korea	Japan
Daily									
Oct 19, 2021	(48)	36	(1)		(21)		461	115	
Oct 18, 2021	113	72	17	57	(27)		79	(23)	
Oct 15, 2021	102	107	5	73	3		1,031	(23)	
Oct 14, 2021	35	113	4	19	(28)	196	196	(167)	
Oct 13, 2021		85	(4)	63	(23)	166	(420)	(31)	
Weekly									
wtd	65	108	15	57	(47)	0	540	92	0
Oct 15, 2021	283	338	(11)	222	(31)	353	(543)	(1,266)	0
Oct 8, 2021	57	870	(28)	70	(45)	(71)	(1,393)	(727)	9,030
Oct 1, 2021	58	(812)	(30)	(82)	(45)	(184)	(3,421)	(683)	(3,010)
Sep 24, 2021	95	176	(17)	4	(36)	139	(954)	538	(2,071)
Monthly									
mtd	483	579	33	294	(147)	497	(2,879)	(2,237)	6,019
Sep, 2021	338	305	(47)	179	(396)	1,139	(172)	884	2,944
Aug, 2021	175	312	33	251	(313)	1,012	1,074	(5,089)	(2,020)
Jul, 2021	(522)	67	(183)	(318)	215	(1,706)	(4,210)	(4,222)	(3,388)
ytd	(1,994)	2,455	(1,709)	(622)	(1,937)	9,027	(19,292)	(27,700)	28,338

ยอดซื้อ-ขายสุทธิของนักลงทุนต่างชาติในประเทศไทย (ล้านบาท)

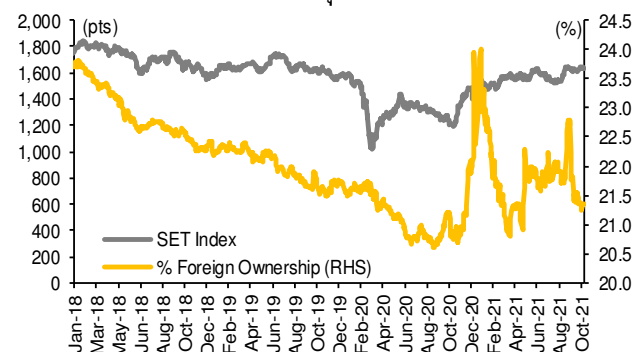


	Equity (Btm)	SET50 futures (Contract)	Bond (Btm)*	Bond (Btm)
Daily				
Oct 19, 2021	(1,592)	(14,667)	(2,880)	(317)
Weekly				
wtd	2,182	(5,480)	(1,059)	(2,315)
Oct 15, 2021	9,428	(4,296)	(848)	5,091
Oct 8, 2021	1,917	29,807	5,843	(1,443)
Oct 1, 2021	2,003	(29,991)	(5,779)	(423)
Sep 24, 2021	3,168	337	45	(10,326)
Monthly				
mtd	16,152	24,131	4,723	3,547
Sep, 2021	11,137	(64,602)	(12,525)	(36,692)
Aug, 2021	5,440	68,441	13,124	47,491
Jul, 2021	(17,020)	2,393	640	9,283
Quarterly				
qtd	16,152	24,131	4,723	3,547
3Q21	(443)	6,232	1,239	20,083
2Q21	(46,593)	(7,583)	(994)	76,603
1Q21	(29,669)	(15,635)	(2,754)	4,013
Yearly				
ytd	(60,553)	7,145	2,214	104,245
2020	(264,386)	110,844	17,362	(35,245)
2019	(45,245)	20,925	4,956	(14,823)

ยอดซื้อ-ขายสุทธิสะสมของนักลงทุนต่างชาติเทียบกับดัชนี SET



ดัชนี SET และ %การถือครองหุ้นของต่างชาติ (ไม่รวม NVDR)



* KSS Research estimates



ราคาสินค้าโภคภัณฑ์

	Unit	Last update	% dod	% wow	% mom	% qtd	% ytd	Avg. Price qtd	% qtd yoy	% qtd qoq	Avg. Price ytd	% ytd yoy	Update
CRB Index	pts	567.03	0.0	0.9	2.1	2.40	27.8	561.55	37.6	37.6	526.4	37.6	Daily
Energy Prices													
Crude Oil (Dubai)	USD/bbl	81.31	(0.2)	0.8	13.1	12.0	63.2	79.69	95.2	95.2	66.68	58.1	Daily
Brent Crude	USD/bbl	84.08	(0.9)	0.5	11.6	7.1	62.3	82.49	96.4	96.4	68.74	61.3	Daily
West Texas Int. Cushing	USD/bbl	82.44	0.2	2.4	14.5	9.9	69.9	79.45	99.5	99.5	65.78	70.3	Daily
Crude Oil, Asia-Pacific Tapis Oil Spot	USD/bbl	86.68	0.2	0.7	12.8	7.6	67.5	84.30	113.0	113.0	69.28	56.0	Daily
Natural Gas Henry Hub	USD/mBtu	4.99	(7.8)	(6.7)	(3.1)	(15.0)	78.4	5.57	89.2	89.2	3.60	37.9	Daily
Coal Price NEX	USD/t	258.90	0.0	3.8	45.5	43.5	206.6	234.24	317.8	317.8	126.46	123.1	Monday
Oil Product Prices and Gross Refinery Margin													
Gas Oil 500 ppm Sulfur Singapore	USD/bbl	96.16	0.6	3.0	17.9	10.3	70.8	91.58	104.8	104.8	73.24	46.6	Daily
Gasoline, 92 RON Spot	USD/bbl	95.33	1.5	3.7	18.6	12.1	88.7	91.05	108.5	108.5	73.62	70.8	Daily
Fuel Oil 180 Singapore Spot	USD/bbl	74.32	(1.0)	0.2	10.5	7.8	65.1	72.59	93.2	93.2	58.07	61.2	Daily
Jet Kerosene (Spot Price)	USD/bbl	96.22	0.9	6.8	25.1	14.0	75.9	90.22	110.3	110.3	70.57	54.5	Daily
GRM-Singapore Dubai Hydrocracking	USD/bbl	6.3	10.8	2.1	278.8	86	473.4	5.20	727.4	727.4	1.14	281.5	Daily
Olefins Product Prices and Spread													
Ethylene, FOB Japan Spot	USD/t	1,105	0.0	0.5	5.2	1.8	14.5	1,095	30.8	30.8	994	45.1	Tuesday
Ethylene - Naphtha Spread	USD/t	369	(2.7)	(3.5)	(10.8)	(11.3)	(31.0)	395	(16.2)	(16.2)	420	21.0	Daily
Propylene (Olefins), FOB Japan Spot	USD/t	1,070	0.0	8.6	10.3	10.3	12.0	994	13.5	13.5	1,008	32.7	Tuesday
Propylene - Naphtha Spread	USD/t	334	(3.0)	24.9	0.1	11.0	(36.4)	294	(42.3)	(42.3)	434	3.0	Daily
Naphtha, Singapore Spot FOB	USD/t	736	1.4	2.6	15.6	10.0	71.1	701	91.1	91.1	575	69.7	Daily
Polyolefins Prices and Spread													
Polye HDPE SE Asia	USD/t	1,280	0.0	5.8	11.3	10.3	21.9	1,214	25.1	25.1	1,157	35.9	Tuesday
HDPE - Naphtha Spread	USD/t	544	(1.8)	10.5	5.9	10.8	(12.2)	513	(15.0)	(15.0)	582	13.6	Daily
Polye LDPE-Film, CFR SE Asia Spot	USD/t	1,720	0.0	7.5	18.6	16.2	17.0	1,603	41.9	41.9	1,495	59.9	Tuesday
LDPE - Naphtha Spread	USD/t	984	(1.0)	11.5	21.0	21.3	(5.4)	903	18.2	18.2	920	54.3	Daily
PP Film, Spot South East Asia	USD/t	1,420	0.0	5.2	17.4	14.5	11.8	1,338	37.8	37.8	1,295	41.8	Tuesday
PP - Naphtha Spread	USD/t	684	(1.5)	8.2	19.3	19.8	(18.6)	638	5.5	5.5	720	25.4	Daily
MEG Prices and Spread													
MEG, CFR South East Asia	USD/t	870	0.0	3.0	20.0	18.4	62.6	833	77.9	77.9	675	44.8	Tuesday
MEG - Ethylene Spread	USD/t	152	0.0	16.7	257	410	(264.5)	121	NA	259.3	28	39.5	Tuesday
Aromatics Product Prices and Spread													
Paraxylene, FOB USG Spot	USD/t	1,025	0.0	11.4	7.3	8.5	70.8	941	77.0	77.0	887	54.0	Tuesday
Paraxylene - Condensate Spread	USD/t	322	(0.4)	45.2	(3.5)	10.1	72.1	258	17.4	17.4	328	46.7	Tuesday
Paraxylene - 92 RON Spread	USD/t	212	(5.4)	55.9	(21.3)	(3.5)	25.2	165	3.3	3.3	259	24.3	Daily
Toluene, FOB Korea Spot	USD/t	855	0.0	4.9	8.2	6.9	76.3	816	104.6	104.6	713	62.5	Tuesday
Benzene, CFR Japan Spot	USD/t	1,060	0.0	3.4	(0.5)	6.0	73.8	1,021	149.4	149.4	922	91.2	Tuesday
Benzene - Naphtha Spread	USD/t	348	(2.8)	5.2	(22.5)	(1.4)	79.5	344	526.1	526.1	366	136.6	Daily
Benzene - 92 RON Spread	USD/t	247	(4.7)	2.5	(34.9)	(10.1)	37.8	244	562.4	562.4	294	156.5	Daily
Condensate	USD/t	703	0.2	0.7	13.1	7.7	70.2	683	119.0	119.0	558	58.6	Daily
PTA Prices and Spread													
PTA, CFR South East Asia	USD/t	785	0.0	3.3	6.1	5.4	53.9	752	72.1	72.1	697	45.7	Tuesday
PTA - Paraxylene Spread	USD/t	98	0.0	(31.6)	(1.9)	(12.2)	(9.0)	121	50.5	50.5	103	11.1	Tuesday
PVC Prices and Spread													
PVC, CFR South East Asia	USD/t	1,700	0.0	3.0	17.2	17.2	38.2	1,642	61.6	61.6	1,398	70.5	Tuesday
VNT's PVC-Ethylene Spread	USD/t	1,331	0.8	5.0	28.4	28.7	91.5	1,247	128.7	128.7	978	106.8	Tuesday
Ethylene Dichloride CFR Far East Asia	USD/t	865	0.0	1.2	12.3	12.3	64.8	857	142.6	142.6	680	160.7	Tuesday
Metal													
Gold	USD/oz	1,765	(0.2)	0.6	0.6	0.5	(7.0)	1,765	(7.3)	(7.3)	1,798	3.0	Daily
SPDR Gold Holdings	Tons	980	0.0	(0.5)	(2.2)	(1.0)	(16.3)	984	(22.8)	(22.8)	1,052	(3.9)	Friday
LME Copper 3 Month Rolling Forward	USD/t	10,281	0.0	7.7	10.4	15.0	32.4	9,555	43.5	43.5	9,214	56.2	Daily
Silver Future	USD/oz	23	(0.4)	2.6	4.2	5.5	(12.7)	23	(8.4)	(8.4)	26	26.7	Daily
China Composite Steel Prices	CNY/t	6,082	(0.4)	(1.9)	1.6	(0.3)	28.1	6,125	50.0	50.0	5,509	40.1	Daily
Lithium	USD/t	316	0.0	0.0	25.3	0.0	159.8	316	172.5	172.5	197	55.9	Monthly
Agriculture Prices													
Malaysian Crude Palm Oil Spot Price	MYR/t	5,121	0.0	0.8	13.5	9.8	35.2	4,983	68.2	68.2	4,244	63.1	Daily
SGX Ribbed Smoked Sheet 3 (RSS3)													
Futures	USD/kg	189	(0.5)	0.8	5.3	3.5	(15.2)	184	(8.9)	(8.9)	212	32.8	Daily
Sugar #11	USc/lb	19	(2.3)	(4.8)	(2.6)	(4.9)	35.6	20	50.2	50.2	17	35.5	Daily
Cotton	USc/lb	107	(0.3)	(2.5)	14.7	(0.7)	37.0	108	61.5	61.5	88	42.2	Daily
Paddy	Bt/t	8,600	0.0	0.0	0.0	0.0	(3.4)	8,600	(5.8)	(5.8)	9,119	2.9	Daily
Soybean meal	USD/t	318	0.4	0.5	(6.1)	(2.5)	(26.8)	319	(11.0)	(11.0)	388	29.3	Daily
Chicken	Bt/kg	34	0.0	0.0	0.0	0.0	(2.9)	34	3.0	3.0	34	(0.1)	Daily
Swine	Bt/kg	63	0.0	0.0	0.0	0.0	(8.1)	63	(21.9)	(21.9)	71	(2.5)	Daily
Shrimp	Bt/kg	125	0.0	0.0	0.0	0.0	(13.8)	125	(7.4)	(7.4)	135	(63.6)	Daily
Tuna	USD/t	1,350	0.0	0.0	0.0	0.0	3.8	1,350	1.9	1.9	1,317	(3.9)	Monthly
Freight Rate													
Baltic Freight Index: BDIY	pts	4,732	(2.5)	(13.8)	10.7	(8.4)	246.4	5,255	187.0	187.0	2,903	184.8	Daily
Baltic Supramax Index: BS158	pts	3,576	0.0	4.2	8.1	5.7	244.2	3,455	251.3	251.3	2,383	247.5	Daily
China Containerized Freight Index (CCFI)	pts	3,300	0.0	0.0	4.5	2.5	99.0	3,269	222.0	222.0	2,414	168.1	Friday
World Container Index (WCI)	USD/40 ft.Bc	9,900	0.0	(2.3)	(4.6)	(4.4)	127.1	10,143	291.2	291.2	7,049	277.0	Thursday

Source: Bloomberg, BANPU, OAE, Thai Union Group, Krungsri Securities



การถือครองหุ้นของนักลงทุนต่างชาติ

Foreign Ownership Top Buy by Value (Btm)					
Name	Oct 19	Oct 18	Oct 15	Oct 14	Oct 12
1 CPALL	388.3	248.3	(323.4)	294.2	170.6
2 HANA	239.6	8.0	(33.2)	(24.1)	68.6
3 PTTGC	186.1	(54.7)	270.0	8.5	27.3
4 AOT	182.9	416.3	662.8	556.2	(15.5)
5 BDMS	160.6	(35.4)	(125.4)	12.9	(79.3)
6 KTB	118.2	23.6	3.9	2.3	9.7
7 IRPC	114.1	(59.0)	41.2	87.6	45.0
8 TIDLOR	101.2	260.1	38.1	(22.5)	12.0
9 SPRC	99.0	17.0	19.9	12.1	0.0
10 CPN	95.1	43.5	(92.5)	93.5	44.3
11 PTTEP	82.3	53.3	292.0	304.8	213.0
12 ADVANC	77.4	52.5	(135.8)	(141.2)	(8.7)
13 CBG	56.4	53.1	12.7	(2.2)	(2.5)
14 IVL	52.8	(43.9)	(44.9)	24.2	12.2
15 BEC	51.3	35.3	(0.0)	6.6	(0.1)
16 KBANK	35.9	325.4	83.6	591.1	(167.7)
17 TOP	35.1	38.2	40.4	69.2	2.3
18 PLANB	34.8	15.7	26.3	0.8	0.1
19 EGCO	33.7	(0.8)	(7.0)	0.1	(1.5)
20 CHG	32.1	(49.9)	79.8	(5.3)	11.9

Foreign Ownership Top Sell by Value (Btm)					
Name	Oct 19	Oct 18	Oct 15	Oct 14	Oct 12
1 SCB	(177.4)	(134.4)	(18.6)	188.3	(2.1)
2 GULF	(167.2)	(49.5)	5.0	(6.3)	0.2
3 BBL	(126.4)	181.4	87.3	873.0	(19.8)
4 TU	(124.2)	(11.9)	42.0	85.5	(10.9)
5 BJC	(123.7)	2.2	(1.6)	(3.4)	(20.7)
6 SCC	(99.9)	(74.1)	(235.2)	32.0	17.7
7 PTT	(61.2)	(307.8)	(47.5)	118.9	118.3
8 BANPU	(58.2)	22.0	32.2	72.8	11.2
9 CPF	(54.7)	(36.1)	(57.7)	(8.7)	(30.1)
10 TRUE	(52.9)	(21.5)	(49.4)	(269.0)	(71.5)
11 VGI	(44.8)	66.9	164.5	166.4	1.6
12 HMPRO	(40.9)	(32.3)	(61.3)	39.0	(56.1)
13 STA	(35.3)	3.3	7.0	1.8	15.7
14 OSP	(26.6)	(4.1)	7.9	4.1	8.1
15 TISCO	(20.5)	(15.9)	(14.8)	(31.5)	(28.8)
16 MTC	(18.9)	(80.0)	(73.1)	29.5	84.5
17 PSL	(17.5)	3.5	7.4	1.2	(47.9)
18 CRC	(16.5)	16.4	87.5	(25.9)	(19.3)
19 BCH	(10.1)	(38.2)	2.3	10.8	(47.8)
20 ORI	(9.1)	0.1	(0.5)	0.7	0.3

Foreign Ownership Net Buy and Sell by Value (mtd)			
Name	Net Buy (Btm)	Name	Net Sell (Btm)
1 PTTEP	3,009.0	SCB	(1,887.3)
2 KBANK	2,654.7	AEONTS	(1,337.6)
3 PTTGC	2,010.5	TRUE	(1,190.4)
4 BBL	1,206.9	SCC	(815.4)
5 BANPU	1,173.0	INTUCH	(786.8)
6 IRPC	1,006.0	STGT	(717.4)
7 AOT	873.0	SCGP	(665.2)
8 CPALL	785.3	KTB	(635.3)
9 ADVANC	694.6	BDMS	(407.2)
10 HANA	582.7	CPF	(207.2)
11 DELTA	487.6	SPALI	(192.7)
12 IVL	470.1	TU	(136.0)
13 CHG	438.3	BJC	(126.2)
14 VGI	371.1	CRC	(116.8)
15 MINT	328.1	KCE	(107.8)
16 GULF	321.3	ACE	(90.6)
17 TIDLOR	281.5	PSL	(88.8)
18 SPRC	224.3	TISCO	(86.2)
19 KKP	207.1	GLOBAL	(81.7)
20 MTC	180.3	PTT	(78.1)

Foreign Ownership Net Buy and Sell by Value (ytd)			
Name	Net Buy (Btm)	Name	Net Sell (Btm)
1 SCB	13,257.6	PTT	(17,187.9)
2 PTTEP	13,248.2	AOT	(15,157.8)
3 SCGP	6,813.1	BBL	(14,517.8)
4 PTTGC	6,441.5	KBANK	(13,958.3)
5 KTC	6,159.9	INTUCH	(8,178.2)
6 CPALL	5,866.7	BJC	(7,679.7)
7 IVL	4,968.1	STGT	(5,962.9)
8 BDMS	4,756.0	TIDLOR	(5,842.0)
9 HMPRO	3,197.3	OR	(5,245.5)
10 DOHOME	2,288.6	OSP	(5,123.9)
11 IRPC	2,010.6	DELTA	(4,472.6)
12 SCC	1,770.5	ADVANC	(4,199.9)
13 CHG	1,724.5	TOP	(3,610.6)
14 BANPU	1,584.4	SAWAD	(2,733.9)
15 TQM	1,455.3	BGRIM	(2,452.4)
16 JMT	1,271.2	AEONTS	(2,445.4)
17 HANA	1,211.9	MAJOR	(2,174.7)
18 JMART	1,096.4	KTB	(2,105.8)
19 LH	1,075.6	SPALI	(2,047.3)
20 PSL	722.3	TTB	(1,671.6)

Sectoral Indices: Foreign Ownership Net Buy & Sell by Value (Btm)					
Sector	Oct 19	Oct 18	Oct 15	Oct 14	Oct 12
1 AGRI	(35.3)	3.3	7.0	1.8	15.7
2 BANK	(135.6)	363.5	133.6	1,662.5	(207.3)
3 COMM	199.3	218.0	(378.9)	294.8	117.8
4 CONMAT	(96.6)	(64.1)	(222.6)	32.7	20.9
5 CONS	(3.1)	(33.6)	(9.5)	11.7	3.5
6 ENERG	120.4	(308.0)	414.8	693.7	351.1
7 ETRON	255.0	(212.0)	(98.2)	(23.5)	53.2
8 FIN	139.9	187.1	(1,373.4)	(4.9)	119.9
9 FOOD	(116.3)	111.3	57.9	99.0	(54.1)
10 HELTH	180.9	(154.1)	(46.4)	104.2	(136.9)
11 ICT	34.1	(23.4)	(235.6)	(503.8)	(146.6)
12 INSUR	4.1	8.4	6.7	13.3	21.1
13 MEDIA	45.1	117.9	191.7	183.8	2.2
14 PETRO	238.9	(98.6)	225.2	32.7	39.5
15 PROP	110.3	19.0	(109.7)	81.0	42.8
16 TOURISM	25.2	18.8	9.7	4.8	(0.4)
17 TRANS	181.1	291.3	763.7	622.0	(47.0)

Sectoral Indices: Foreign %Ownership					
Sector	Oct 19	Oct 18	Oct 15	Oct 14	Oct 12
1 AGRI	18.94	19.00	19.00	18.98	18.98
2 BANK	25.14	25.20	25.14	25.08	24.97
3 COMM	19.63	19.65	19.62	19.54	19.51
4 CONMAT	15.55	15.56	15.56	15.62	15.61
5 CONS	9.46	9.47	9.54	9.55	9.53
6 ENERG	16.46	16.42	16.48	16.52	16.42
7 ETRON	81.74	81.77	81.99	81.99	82.41
8 FIN	18.51	18.47	18.50	18.70	18.70
9 FOOD	22.77	22.77	22.76	22.75	22.73
10 HELTH	18.57	18.54	18.56	18.55	18.53
11 ICT	34.26	34.29	34.33	34.34	34.43
12 INSUR	17.39	17.38	17.35	17.33	17.29
13 MEDIA	12.04	12.07	12.04	11.87	11.68
14 PETRO	41.03	40.95	41.00	40.96	41.11
15 PROP	17.83	17.80	17.79	17.81	17.73
16 TOURISM	7.70	7.65	7.61	7.59	7.58
17 TRANS	10.98	10.95	10.93	10.88	10.85

Source: The Stock Exchange of Thailand, Krungsri Securities



ข้อมูลการซื้อขาย NVDR

NVDR Top Buy by Value (Btm)

Name	Oct 19	Oct 18	Oct 15	Oct 14	Oct 12
1 TRUE	295.8	88.1	73.3	58.6	(14.9)
2 BDMS	264.1	(52.4)	338.8	63.6	87.9
3 EA	208.8	28.4	63.5	(50.1)	(96.4)
4 KCE	172.8	95.2	411.5	(6.3)	(125.9)
5 TOP	162.3	160.5	(220.6)	113.5	(32.5)
6 BAM	155.9	165.7	94.2	28.9	(68.6)
7 TIDLOR	147.9	55.5	97.4	86.4	253.4
8 AOT	126.4	(263.9)	60.9	(209.7)	2,578.6
9 COM7	116.7	(57.0)	38.7	65.9	52.6
10 GUNKUL	116.0	70.7	27.6	38.4	32.0
11 AS	108.3	(16.0)	105.3	7.7	3.7
12 BGRIM	101.8	32.2	(70.0)	14.0	(59.0)
13 CBG	87.8	87.3	(17.7)	(0.2)	(10.6)
14 STA	71.7	1.7	(16.1)	10.0	(51.3)
15 BEC	69.7	(3.2)	(27.3)	2.7	(11.4)
16 DTAC	62.6	1.8	(13.2)	25.0	(100.0)
17 SVI	48.3	(11.0)	35.7	7.0	1.0
18 CPF	45.3	78.7	114.9	(34.1)	(20.8)
19 IVL	43.5	135.0	149.7	15.2	58.8
20 LH	42.2	28.0	62.7	29.6	39.0

NVDR Top Sell by Value (Btm)

Name	Oct 19	Oct 18	Oct 15	Oct 14	Oct 12
1 SCC	(853.6)	19.7	175.8	(88.0)	(493.0)
2 KBANK	(383.1)	(19.0)	172.9	(224.2)	138.9
3 SCGP	(237.6)	(47.6)	63.3	(63.5)	216.0
4 VGI	(178.3)	(35.5)	(41.4)	(18.4)	(106.9)
5 MTC	(116.9)	10.1	22.6	83.9	69.9
6 BJC	(98.1)	(41.3)	90.8	69.8	111.0
7 PTTGC	(84.0)	454.8	73.6	177.3	(222.0)
8 ITD	(81.2)	(130.0)	179.0	(45.8)	23.4
9 TISCO	(76.2)	4.1	132.6	10.1	39.2
10 BCH	(75.6)	(85.6)	(136.8)	(95.9)	(98.6)
11 EGCO	(74.3)	64.1	(17.2)	12.8	(32.6)
12 HANA	(55.3)	67.9	(66.5)	(31.4)	7.8
13 PTG	(51.9)	(20.9)	(3.3)	28.3	95.8
14 PTT	(50.6)	343.2	134.7	150.3	(44.0)
15 OR	(46.5)	105.3	12.1	37.7	(43.5)
16 SCB	(46.3)	328.3	333.7	80.9	157.2
17 BEM	(43.3)	47.4	(57.1)	59.6	19.7
18 JMART	(42.3)	10.3	(1.7)	(4.7)	(7.3)
19 WHA	(38.0)	(17.9)	(61.3)	(51.8)	138.1
20 WORK	(37.7)	(17.8)	(10.4)	(12.6)	26.9

NVDR Top Most Active Value (Btm)

Name	Total Value Trade			NVDR as % of	
	Buy	Sell	Total	Net	Trading Value
1 KBANK	748.4	1,131.5	1,879.9	(383.1)	15.0
2 SCC	253.9	1,107.5	1,361.5	(853.6)	21.4
3 PTT	601.2	651.7	1,252.9	(50.6)	29.0
4 AOT	673.3	546.9	1,220.2	126.4	22.6
5 ADVANC	526.6	541.9	1,068.5	(15.3)	30.5
6 GULF	540.4	509.0	1,049.5	31.4	34.6
7 CPALL	485.8	485.0	970.8	0.8	23.2
8 PTTGC	398.7	482.7	881.4	(84.0)	36.0
9 TRUE	577.9	282.1	860.0	295.8	18.3
10 BANPU	377.2	406.0	783.3	(28.8)	16.6
11 GPSC	364.8	398.7	763.5	(33.9)	39.7
12 BDMS	509.3	245.1	754.4	264.1	39.9
13 PTTEP	354.1	382.7	736.8	(28.5)	32.7
14 KCE	449.2	276.4	725.6	172.8	31.8
15 CPN	347.0	378.5	725.5	(31.5)	28.1
16 EA	459.4	250.6	710.0	208.8	35.5
17 TOP	401.8	239.5	641.2	162.3	28.4
18 IRPC	323.5	313.0	636.6	10.5	24.8
19 BBL	333.7	299.1	632.8	34.6	23.3
20 TU	331.1	295.6	626.7	35.5	34.2

NVDR Shares to Total Paid-up Shares (%)

Name	Oct 19, 2021		Paid up Shares	Paid up %
	Outstanding			
1 BBL	432,742,462		1,908,842,894	22.67
2 NINE	77,437,938		365,549,286	21.18
3 EMC-W6	851,741,588		4,216,746,892	20.20
4 MINT-W7	37,733,639		222,079,701	16.99
5 KBANK	399,330,738		2,369,327,593	16.85
6 T	1,841,076,048		10,948,438,156	16.82
7 LH	1,991,709,331		11,949,713,176	16.67
8 AP	516,701,825		3,145,899,495	16.42
9 BEYOND-W2	3,037,167		20,956,084	14.49
10 THIP	12,892,095		89,999,686	14.32
11 TU	651,837,492		4,771,815,496	13.66
12 GBX	147,210,109		1,089,076,392	13.52
13 MACO-W3	173,064,034		1,352,970,440	12.79
14 MCS	57,269,513		477,000,000	12.01
15 TISCO	92,877,861		800,645,624	11.60
16 BCH	286,151,421		2,493,747,984	11.47
17 DIMET-W4	88,770,005		806,553,450	11.01
18 SCC	130,919,601		1,200,000,000	10.91
19 MEGA	92,412,108		871,869,508	10.60
20 MACO	567,250,387		5,411,981,414	10.48

NVDR Net Buy and Sell by Value (mtd)

Name	mtd	
	Net Buy (Btm)	Net Sell (Btm)
1 AOT	3,076.2	(1,607.8)
2 BANPU	2,058.5	(931.7)
3 PTTEP	2,042.1	(881.4)
4 CPALL	1,857.3	(672.7)
5 GUNKUL	1,273.6	(516.4)
6 PTT	1,119.7	(501.3)
7 BDMS	866.3	(479.9)
8 IRPC	814.7	(442.8)
9 KTB	722.1	(430.2)
10 INTUCH	709.0	(402.0)
11 PTTGC	634.3	(356.0)
12 ADVANC	501.9	(328.5)
13 TIDLOR	465.5	(286.9)
14 KCE	451.4	(275.6)
15 CPN	441.9	(256.5)
16 STGT	402.4	(236.2)
17 BH	397.3	(227.1)
18 PTG	388.1	(201.0)
19 RCL	360.5	(199.0)
20 IVL	335.8	(194.2)

NVDR Net Buy and Sell by Value (ytd)

Name	ytd	
	Net Buy (Btm)	Net Sell (Btm)
1 PTTEP	13,076.0	(4,113.6)
2 KBANK	9,833.0	(3,365.7)
3 OR	9,091.3	(2,380.9)
4 PTTGC	7,925.3	(2,189.1)
5 IVL	7,665.3	(1,960.4)
6 PTT	7,024.5	(1,827.2)
7 SCGP	6,319.3	(1,808.1)
8 SCB	6,065.7	(1,720.2)
9 BANPU	5,353.5	(1,321.6)
10 IRPC	5,129.4	(1,191.6)
11 GULF	4,370.6	(1,017.3)
12 TOP	3,525.8	(986.5)
13 AOT	3,345.1	(956.1)
14 CBG	3,263.2	(845.9)
15 BCH	2,629.4	(827.5)
16 TISCO	2,480.9	(778.1)
17 GUNKUL	2,441.7	(655.7)
18 TIDLOR	2,428.4	(549.0)
19 EA	2,314.8	(529.1)
20 KCE	2,111.8	(493.0)

Source: The Stock Exchange of Thailand



ข้อมูลการซื้อขาย Single Stock Future

Top Net Increase by OI Notional Value

Name	OI Notional Value Change (Btm)			
	1D	1W	1M	qtd
1 ADVANC	106.6	145.7	153.2	310.8
2 KBANK	88.1	159.0	2,115.7	462.1
3 BANPU	85.3	148.2	519.7	466.7
4 SCC	55.8	111.6	274.3	175.7
5 LH	41.3	123.4	151.3	157.0
6 AMATA	41.2	108.3	152.7	84.3
7 COM7	37.1	44.7	11.7	(150.7)
8 KKP	34.3	37.7	19.3	34.5
9 PTG	33.0	105.6	389.7	217.2
10 CBG	29.3	121.0	(90.6)	285.7
11 IRPC	25.3	113.0	25.2	92.4
12 BJC	23.7	219.2	257.0	239.0
13 EGCO	22.8	22.4	118.4	217.5
14 KTB	20.5	16.9	509.1	475.5
15 TISCO	18.6	14.2	31.0	(85.7)
16 IVL	18.4	23.0	67.9	91.3
17 INTUCH	18.2	30.4	137.4	98.0
18 CPF	18.0	62.5	146.7	155.5
19 EA	16.7	37.4	118.2	155.6
20 BCH	13.1	29.2	76.9	51.1

Top Net Decrease by OI Notional Value

Name	OI Notional Value Change (Btm)			
	1D	1W	1M	qtd
1 KTC	(164.7)	29.1	(319.6)	91.3
2 CPALL	(105.2)	(241.5)	152.9	32.6
3 AOT	(100.0)	(213.2)	(43.4)	(178.1)
4 DTAC	(94.0)	(84.5)	(53.4)	(171.0)
5 GUNKUL	(73.4)	(119.6)	272.1	130.6
6 PTTEP	(55.4)	(45.9)	19.9	56.0
7 STEC	(54.8)	(34.0)	(22.1)	46.8
8 TRUE	(53.3)	(49.1)	324.0	203.2
9 GULF	(39.6)	(189.2)	(32.8)	(3.7)
10 ORI	(38.5)	(49.6)	(71.2)	(22.8)
11 GPSC	(30.8)	(23.7)	104.1	69.2
12 BBL	(26.9)	(8.4)	2,001.8	62.4
13 PLANB	(26.6)	(39.9)	142.4	(14.6)
14 WHA	(26.2)	9.3	151.9	124.5
15 TU	(18.7)	(2.4)	(30.3)	25.9
16 TOP	(18.7)	(309.1)	(166.6)	(330.8)
17 GLOBAL	(18.7)	(18.6)	(34.3)	(23.8)
18 CK	(18.3)	(7.6)	(30.1)	(2.1)
19 STA	(17.3)	(45.4)	(129.7)	(65.0)
20 HANA	(15.9)	(6.8)	10.3	(76.4)

Top Gainers by Underlying

Name	%Price change 1D	Volume		
		(contracts)	Value (Btm)	OI (contracts)
1 MEGA	3.4%	605	27.5	1,061
2 GLOBAL	2.4%	2,305	50.0	10,515
3 COM7	1.8%	1,132	82.1	12,677
4 EA	1.6%	3,510	226.4	9,292
5 BEC	1.5%	41,293	553.3	47,291
6 TU	1.5%	2,956	61.5	10,332
7 TKN	1.4%	1,564	10.9	8,909
8 PSL	1.1%	654	11.8	11,079
9 CHG	1.1%	8,542	31.9	21,990
10 CPF	1.0%	1,913	49.3	42,341
11 BDMS	0.9%	2,941	68.2	7,358
12 TTW	0.9%	1,100	12.9	801
13 TVO	0.8%	103	3.3	2,746
14 HMPRO	0.7%	1,402	19.9	8,870
15 THANI	0.5%	3,501	14.2	21,180
16 BCH	0.5%	2,776	56.6	15,024
17 KKP	0.4%	900	52.0	2,163
18 SAWAD	0.4%	1,126	71.5	11,878
19 BH	0.4%	192	27.5	1,655
20 GPSC	0.3%	1,706	130.5	12,686

Top Losers by Underlying

Name	%Price change 1D	Volume		
		(contracts)	Value (Btm)	OI (contracts)
1 ITD	-7.7%	21,640	51.9	70,024
2 THCOM	-4.4%	1,062	11.5	13,319
3 GUNKUL	-4.4%	38,088	207.6	256,638
4 UNIQ	-3.6%	4,011	27.1	14,301
5 BEAUTY	-3.5%	1,599	2.6	49,028
6 IRPC	-3.4%	21,180	96.6	67,166
7 TRUE	-3.3%	62,084	250.8	159,310
8 BA	-3.3%	14	0.2	4,938
9 AAV	-3.2%	11,362	34.1	21,047
10 BLA	-3.2%	320	9.8	1,270
11 ESSO	-2.9%	2,621	22.1	15,116
12 KBANK	-2.8%	2,684	378.4	35,435
13 SPRC	-2.7%	2,214	23.7	6,516
14 BCP	-2.5%	426	12.2	909
15 ERW	-2.4%	0	0.0	0
16 DTAC	-2.4%	2,915	116.6	8,540
17 INTUCH	-2.4%	404	28.8	4,023
18 BANPU	-2.3%	7,000	88.9	103,447
19 MAJOR	-2.2%	804	17.5	11,032
20 SCC	-2.2%	411	161.5	3,552

Most Active by Notional Trading Value

Name	%Price change 1D	Volume		
		(contracts)	Value (Btm)	OI (contracts)
1 BEC	1.5%	41,293	553.3	47,291
2 KTC	-0.5%	7,923	435.8	44,240
3 KBANK	-2.8%	2,684	378.4	35,435
4 KBANK	-2.8%	2,684	378.4	35,435
5 TRUE	-3.3%	62,084	250.8	159,310
6 GULF	-0.6%	5,855	248.8	14,810
7 TTB	0.0%	20,422	238.9	704,024
8 AOT	-1.5%	3,613	238.5	5,258
9 EA	1.6%	3,510	226.4	9,292
10 GUNKUL	-4.4%	38,088	207.6	256,638
11 ADVANC	-1.6%	1,055	197.3	7,757
12 CPALL	0.0%	2,970	193.1	9,870
13 SCC	-2.2%	411	161.5	3,552
14 GPSC	0.3%	1,706	130.5	12,686
15 DTAC	-2.4%	2,915	116.6	8,540
16 ORI	-0.9%	10,630	114.8	13,801
17 KCE	0.3%	1,353	110.3	5,212
18 PTTEP	-1.2%	864	106.3	2,010
19 BBL	-1.2%	854	101.6	27,556
20 STEC	-1.4%	7,311	100.2	25,868

Most Crowded Single Stock Future by Notional OI Value

Name	OI Notional Value (Btm)	Name	OI Notional Value (Btm)
2 BBL	3,279.2	22 GULF	629.4
3 BBL	3,279.2	23 EA	599.3
4 KTC	2,433.2	24 EGCO	488.1
5 CBG	1,570.9	25 BJC	435.4
6 ADVANC	1,450.6	26 BEM	432.8
7 RS	1,424.7	27 KCE	424.8
8 GUNKUL	1,398.7	28 IVL	424.5
9 SCC	1,395.9	29 STEC	354.4
10 BANPU	1,313.8	30 AOT	347.0
11 CPF	1,090.3	31 DTAC	341.6
12 GPSC	970.5	32 STA	341.0
13 COM7	919.1	33 WHA	308.4
14 PTG	880.4	34 BCH	306.5
15 SAWAD	754.3	35 IRPC	306.3
16 KTB	726.6	36 BLAND	288.6
17 PTT	667.0	37 PLANB	287.1
18 SCB	664.1	38 INTUCH	286.6
19 TRUE	643.6	39 MINT	252.9
20 CPALL	641.6	40 PTTEP	247.2

Source: The Stock Exchange of Thailand, TFEX



ข้อมูลแบบรายงานการเปลี่ยนแปลงการถือหลักทรัพย์และสัญญาซื้อขายล่วงหน้าของผู้บริหาร

ชื่อบริษัท	วิธีการได้มา/ จำหน่าย	ชื่อผู้บริหาร	ประเภท	วันที่ได้มา/จำหน่าย	จำนวน (หุ้น)	ราคาเฉลี่ย (บาท)	มูลค่ารวม (บาท)
GLOCON	ซื้อ	นางสาว หลุยส์ เตชะอบล	หุ้นสามัญ	18/10/2564	30,000,000	1.27	38,100,000
JMART	ซื้อ	นาย อติศักดิ์ สุขุมวิทยา	หุ้นสามัญ	18/10/2564	874,700	40.88	35,757,736
D	ขาย	นางสาว ลุชิตา เฉิน	ใบสำคัญแสดงสิทธิที่จะซื้อหุ้น	14/10/2564	725,300	1.36	986,408
D	ขาย	นางสาว ลุชิตา เฉิน	ใบสำคัญแสดงสิทธิที่จะซื้อหุ้น	15/10/2564	75,000	1.30	97,500
D	ขาย	นางสาว ลุชิตา เฉิน	ใบสำคัญแสดงสิทธิที่จะซื้อหุ้น	18/10/2564	1,354,100	1.43	1,936,363
TAPAC	ซื้อ	นาย นารุธิษะ อาเบะ	หุ้นสามัญ	18/10/2564	150,000	4.10	615,000
TITLE	ขาย	นาย ดรรงค์ หตะจุงทะ	หุ้นสามัญ	15/10/2564	4,000,000	2.20	8,800,000
OTO	ซื้อ	นาย สุภสิทธิ์ รักกลสิกร	หุ้นสามัญ	15/10/2564	25,000	8.19	204,750
WAVE	ขาย	นางสาว แคทลีน มาลินนท์	ใบสำคัญแสดงสิทธิที่จะซื้อหุ้น	18/10/2564	200,000	0.57	114,000

Source: SEC (Form 59-2)



หลักทรัพย์ที่เข้าข่ายมาตรการกำกับการซื้อขาย

ระดับ 1: Cash Balance

หลักทรัพย์	วันเริ่มต้น	วันสิ้นสุด	วันที่ประกาศ
ACC	20 ก.ย. 2564	29 ต.ค. 2564	17 ก.ย. 2564
ACC-F	20 ก.ย. 2564	29 ต.ค. 2564	17 ก.ย. 2564
ARIN	18 ต.ค. 2564	26 พ.ย. 2564	15 ต.ค. 2564
ARIN-F	18 ต.ค. 2564	26 พ.ย. 2564	15 ต.ค. 2564
BIG	14 ต.ค. 2564	02 พ.ย. 2564	12 ต.ค. 2564
BIG-F	14 ต.ค. 2564	02 พ.ย. 2564	12 ต.ค. 2564
CGD	13 ก.ย. 2564	21 ต.ค. 2564	10 ก.ย. 2564
CGD-F	13 ก.ย. 2564	21 ต.ค. 2564	10 ก.ย. 2564
CGD-W5	13 ก.ย. 2564	21 ต.ค. 2564	10 ก.ย. 2564
CMO	08 ต.ค. 2564	28 ต.ค. 2564	07 ต.ค. 2564
CMO-F	08 ต.ค. 2564	28 ต.ค. 2564	07 ต.ค. 2564
CI	19 ต.ค. 2564	08 พ.ย. 2564	18 ต.ค. 2564
CI-F	19 ต.ค. 2564	08 พ.ย. 2564	18 ต.ค. 2564
CRD	18 ต.ค. 2564	26 พ.ย. 2564	15 ต.ค. 2564
CRD-F	18 ต.ค. 2564	26 พ.ย. 2564	15 ต.ค. 2564
DITTO	04 ต.ค. 2564	12 พ.ย. 2564	01 ต.ค. 2564
DITTO-F	04 ต.ค. 2564	12 พ.ย. 2564	01 ต.ค. 2564
FVC	27 ก.ย. 2564	05 พ.ย. 2564	23 ก.ย. 2564
FVC-F	27 ก.ย. 2564	05 พ.ย. 2564	23 ก.ย. 2564
HPT	13 ก.ย. 2564	21 ต.ค. 2564	10 ก.ย. 2564
HPT-F	13 ก.ย. 2564	21 ต.ค. 2564	10 ก.ย. 2564
JAS	18 ต.ค. 2564	26 พ.ย. 2564	15 ต.ค. 2564
JAS-F	18 ต.ค. 2564	26 พ.ย. 2564	15 ต.ค. 2564
KOOL	04 ต.ค. 2564	12 พ.ย. 2564	01 ต.ค. 2564
KOOL-F	04 ต.ค. 2564	12 พ.ย. 2564	01 ต.ค. 2564
MILL	04 ต.ค. 2564	12 พ.ย. 2564	01 ต.ค. 2564
MILL-F	04 ต.ค. 2564	12 พ.ย. 2564	01 ต.ค. 2564
MILL-W4	04 ต.ค. 2564	12 พ.ย. 2564	01 ต.ค. 2564
MILL-W5	04 ต.ค. 2564	12 พ.ย. 2564	01 ต.ค. 2564
MONO	12 ต.ค. 2564	01 พ.ย. 2564	11 ต.ค. 2564
MONO-F	12 ต.ค. 2564	01 พ.ย. 2564	11 ต.ค. 2564
NWR	18 ต.ค. 2564	26 พ.ย. 2564	15 ต.ค. 2564
NWR-F	18 ต.ค. 2564	26 พ.ย. 2564	15 ต.ค. 2564
PLANET	11 ต.ค. 2564	19 พ.ย. 2564	08 ต.ค. 2564
PLANET-F	11 ต.ค. 2564	19 พ.ย. 2564	08 ต.ค. 2564
PPS	27 ก.ย. 2564	05 พ.ย. 2564	23 ก.ย. 2564
PPS-F	27 ก.ย. 2564	05 พ.ย. 2564	23 ก.ย. 2564
PROUD	06 ต.ค. 2564	26 ต.ค. 2564	05 ต.ค. 2564
PROUD-F	06 ต.ค. 2564	26 ต.ค. 2564	05 ต.ค. 2564
SECURE	20 ก.ย. 2564	29 ต.ค. 2564	17 ก.ย. 2564
SECURE-F	20 ก.ย. 2564	29 ต.ค. 2564	17 ก.ย. 2564
SOLAR	18 ต.ค. 2564	26 พ.ย. 2564	15 ต.ค. 2564
SOLAR-F	18 ต.ค. 2564	26 พ.ย. 2564	15 ต.ค. 2564
SVT	14 ต.ค. 2564	02 พ.ย. 2564	12 ต.ค. 2564
SVT-F	14 ต.ค. 2564	02 พ.ย. 2564	12 ต.ค. 2564
TH	18 ต.ค. 2564	26 พ.ย. 2564	15 ต.ค. 2564
TH-F	18 ต.ค. 2564	26 พ.ย. 2564	15 ต.ค. 2564
THMUI	20 ก.ย. 2564	29 ต.ค. 2564	17 ก.ย. 2564
THMUI-F	20 ก.ย. 2564	29 ต.ค. 2564	17 ก.ย. 2564
U	18 ต.ค. 2564	26 พ.ย. 2564	15 ต.ค. 2564
U-F	18 ต.ค. 2564	26 พ.ย. 2564	15 ต.ค. 2564
U-P	18 ต.ค. 2564	26 พ.ย. 2564	15 ต.ค. 2564
U-Q	18 ต.ค. 2564	26 พ.ย. 2564	15 ต.ค. 2564
U-W4	18 ต.ค. 2564	26 พ.ย. 2564	15 ต.ค. 2564
UBE	11 ต.ค. 2564	19 พ.ย. 2564	08 ต.ค. 2564
UBE-F	11 ต.ค. 2564	19 พ.ย. 2564	08 ต.ค. 2564
UPA	13 ก.ย. 2564	21 ต.ค. 2564	10 ก.ย. 2564
UPA-F	13 ก.ย. 2564	21 ต.ค. 2564	10 ก.ย. 2564
WIN	01 ต.ค. 2564	21 ต.ค. 2564	30 ก.ย. 2564
WIN-F	01 ต.ค. 2564	21 ต.ค. 2564	30 ก.ย. 2564
YGG	18 ต.ค. 2564	26 พ.ย. 2564	15 ต.ค. 2564
YGG-F	18 ต.ค. 2564	26 พ.ย. 2564	15 ต.ค. 2564

ระดับ 2: ห้ามคำนวณวงเงินซื้อขาย และ Cash Balance

หลักทรัพย์	วันเริ่มต้น	วันสิ้นสุด	วันที่ประกาศ
NCL	13 ก.ย. 2564	21 ต.ค. 2564	10 ก.ย. 2564
NCL-F	13 ก.ย. 2564	21 ต.ค. 2564	10 ก.ย. 2564
SANKO	18 ต.ค. 2564	26 พ.ย. 2564	15 ต.ค. 2564
SANKO-F	18 ต.ค. 2564	26 พ.ย. 2564	15 ต.ค. 2564

ระดับ 3: ห้าม Net settlement, ห้ามคำนวณวงเงินซื้อขาย และ Cash Balance

หลักทรัพย์	วันเริ่มต้น	วันสิ้นสุด	วันที่ประกาศ
T	29 ก.ย. 2564	19 ต.ค. 2564	28 ก.ย. 2564
T-F	29 ก.ย. 2564	19 ต.ค. 2564	28 ก.ย. 2564
UREKA	12 ต.ค. 2564	01 พ.ย. 2564	11 ต.ค. 2564
UREKA-F	12 ต.ค. 2564	01 พ.ย. 2564	11 ต.ค. 2564
UREKA-W2	12 ต.ค. 2564	01 พ.ย. 2564	11 ต.ค. 2564

หมายเหตุ

- Cash Balance หมายความว่า สมาชิกต้องดำเนินการให้ลูกค้าซื้อหลักทรัพย์ด้วยบัญชี cash balance เท่านั้น โดยลูกค้าต้องวางเงินสดไว้ล่วงหน้ากับสมาชิกเต็มจำนวนก่อนซื้อหลักทรัพย์
- ห้ามคำนวณวงเงินซื้อขาย หมายความว่า ห้ามสมาชิกใช้หลักทรัพย์เป็นหลักประกันในการคำนวณเป็นวงเงินซื้อขายหลักทรัพย์ (ในทุกประเภทบัญชี)
- ห้าม Net settlement หมายความว่า ห้ามสมาชิกหักกลบราคาซื้อขายหลักทรัพย์เดียวกันในวันเดียวกัน (ซื้อขายและขายหลักทรัพย์เดียวกันในวันเดียวกัน ค่าขายคืนเป็นวงเงินในวันทำการถัดไป)

หลักทรัพย์ภายใต้เครื่องหมาย C (Caution)

หลักทรัพย์ในประเทศ	หลักทรัพย์ต่างดาว	วันที่เริ่มต้น	วันที่สิ้นสุด	สาเหตุ
ACAP	ACAP-F	02-03-64	-	ศาลรับคำร้องขอฟื้นฟูกิจการ
AQ	AQ-F	16-08-61	-	ส่วนของผู้ถือหุ้น < 50% ของทุนชำระแล้ว สำหรับงบการเงิน ไตรมาส 2 สิ้นสุดวันที่ 30 มิถุนายน 2561
B52	B52-F	16-08-61	-	ส่วนของผู้ถือหุ้น < 50% ของทุนชำระแล้ว สำหรับงบการเงิน ไตรมาส 2 สิ้นสุดวันที่ 30 มิถุนายน 2561
DIMET	DIMET-F	18-11-63	-	ส่วนของผู้ถือหุ้น < 50% ของทุนชำระแล้ว สำหรับงบการเงิน ไตรมาส 2 สิ้นสุดวันที่ 30 กันยายน 2563
DIMET-W3	-	18-11-63	-	ส่วนของผู้ถือหุ้น < 50% ของทุนชำระแล้ว สำหรับงบการเงิน ไตรมาส 2 สิ้นสุดวันที่ 30 กันยายน 2563
DIMET-W4	-	18-11-63	-	ส่วนของผู้ถือหุ้น < 50% ของทุนชำระแล้ว สำหรับงบการเงิน ไตรมาส 2 สิ้นสุดวันที่ 30 กันยายน 2563
DV8	DV8-F	17-05-64	-	ส่วนของผู้ถือหุ้น < 50% ของทุนชำระแล้ว สำหรับงบการเงิน ไตรมาส 1 สิ้นสุดวันที่ 31 มีนาคม 2564
HEMP	HEMP-F	16-08-61	-	ส่วนของผู้ถือหุ้น < 50% ของทุนชำระแล้ว สำหรับงบการเงิน ประจำปี สิ้นสุดวันที่ 30 มิถุนายน 2561
HYDRO	HYDRO-F	01-03-62	-	ส่วนของผู้ถือหุ้น < 50% ของทุนชำระแล้ว สำหรับงบการเงิน ประจำปี สิ้นสุดวันที่ 31 ธันวาคม 2561
HYDRO-W1	-	21-02-63	-	ส่วนของผู้ถือหุ้น < 50% ของทุนชำระแล้ว สำหรับงบการเงิน ประจำปี สิ้นสุดวันที่ 31 ธันวาคม 2561
JCKH	JCKH-F	19-05-63	-	ส่วนของผู้ถือหุ้น < 50% ของทุนชำระแล้ว สำหรับงบการเงิน ประจำปี สิ้นสุดวันที่ 31 ธันวาคม 2561
JUTHA	JUTHA-F	16-11-61	-	ส่วนของผู้ถือหุ้น < 50% ของทุนชำระแล้ว สำหรับงบการเงิน ไตรมาส 3 สิ้นสุดวันที่ 30 กันยายน 2561
JUTHA-P	JUTHA-Q	16-11-61	-	ส่วนของผู้ถือหุ้น < 50% ของทุนชำระแล้ว สำหรับงบการเงิน ไตรมาส 3 สิ้นสุดวันที่ 30 กันยายน 2561
KWG	KWG-F	17-08-64	-	ส่วนของผู้ถือหุ้น < 50% ของทุนชำระแล้ว สำหรับงบการเงิน ไตรมาส 3 สิ้นสุดวันที่ 30 มิถุนายน 2564
NEP	NEP-F	14-08-61	-	ส่วนของผู้ถือหุ้น < 50% ของทุนชำระแล้ว สำหรับงบการเงิน ไตรมาส 2 สิ้นสุดวันที่ 30 มิถุนายน 2561
NEWS	NEWS-F	15-08-61	-	ส่วนของผู้ถือหุ้น < 50% ของทุนชำระแล้ว สำหรับงบการเงิน ไตรมาส 2 สิ้นสุดวันที่ 30 มิถุนายน 2561
NMG	NMG-F	14-12-61	-	ส่วนของผู้ถือหุ้น < 50% ของทุนชำระแล้ว สำหรับงบการเงิน ไตรมาส 2 สิ้นสุดวันที่ 30 มิถุนายน 2561
PPPM	PPPM-F	04-03-64	-	ส่วนของผู้ถือหุ้น < 50% ของทุนชำระแล้ว สำหรับงบการเงิน ประจำปี สิ้นสุดวันที่ 31 ธันวาคม 2563
PPPM-W4	-	04-03-64	-	ส่วนของผู้ถือหุ้น < 50% ของทุนชำระแล้ว สำหรับงบการเงิน ประจำปี สิ้นสุดวันที่ 31 ธันวาคม 2563
SDC	SDC-F	25-02-64	-	ส่วนของผู้ถือหุ้น < 50% ของทุนชำระแล้ว สำหรับงบการเงิน ประจำปี สิ้นสุดวันที่ 31 ธันวาคม 2563
SDC-W1	-	25-02-64	-	ส่วนของผู้ถือหุ้น < 50% ของทุนชำระแล้ว สำหรับงบการเงิน ประจำปี สิ้นสุดวันที่ 31 ธันวาคม 2563
STOWER	STOWER-F	05-03-64	-	ส่วนของผู้ถือหุ้น < 50% ของทุนชำระแล้ว สำหรับงบการเงิน ประจำปี สิ้นสุดวันที่ 31 ธันวาคม 256/
T	T-F	16-08-61	-	ส่วนของผู้ถือหุ้น < 50% ของทุนชำระแล้ว สำหรับงบการเงิน ไตรมาส 2 สิ้นสุดวันที่ 30 มิถุนายน 2561
TRC	TRC-F	17-11-63	-	ส่วนของผู้ถือหุ้น < 50% ของทุนชำระแล้ว สำหรับงบการเงิน ไตรมาส 2 สิ้นสุดวันที่ 30 มิถุนายน 2561
TSI	TSI-F	18-08-63	-	ส่วนของผู้ถือหุ้น < 50% ของทุนชำระแล้ว สำหรับงบการเงิน ไตรมาส 2 สิ้นสุดวันที่ 30 มิถุนายน 2561
UMS	UMS-F	16-08-61	-	ส่วนของผู้ถือหุ้น < 50% ของทุนชำระแล้ว สำหรับงบการเงิน ไตรมาส 4 สิ้นสุดวันที่ 30 ธันวาคม 2561



ปฏิทินการประกาศตัวเลขเศรษฐกิจที่สำคัญ

Date/ Time	Country	Event	Period	Survey	Actual	Prior
10/15/2021 16:00	Eurozone	Trade Balance SA	Aug	14.2b	11.1b	13.4b
10/15/2021 16:00	Eurozone	Trade Balance NSA	Aug	--	4.8b	20.7b
10/15/2021 19:30	United States	Retail Sales Advance MoM	Sep	-0.20%	0.70%	0.70%
10/18/2021 09:00	China	GDP SA QoQ	3Q	0.40%	0.20%	1.30%
10/18/2021 09:00	China	GDP YoY	3Q	5.00%	4.90%	7.90%
10/18/2021 09:00	China	GDP YTD YoY	3Q	10.10%	9.80%	12.70%
10/18/2021 09:00	China	Retail Sales YoY	Sep	3.50%	4.40%	2.50%
10/18/2021 09:00	China	Retail Sales YTD YoY	Sep	16.30%	16.40%	18.10%
10/18/2021 09:00	China	Industrial Production YoY	Sep	3.80%	3.10%	5.30%
10/18/2021 09:00	China	Industrial Production YTD YoY	Sep	12.20%	11.80%	13.10%
10/18/2021 20:15	United States	Industrial Production MoM	Sep	0.10%	-1.30%	0.40%
10/18/2021 21:00	United States	NAHB Housing Market Index	Oct	75	80	76
10/18/2021 10:22	Thailand	Car Sales	Sep	--	--	42176
10/20/2021 06:50	Japan	Trade Balance	Sep	-¥509.6b	--	-¥635.4b
10/20/2021 06:50	Japan	Trade Balance Adjusted	Sep	-¥586.4b	--	-¥271.8b
10/20/2021 06:50	Japan	Exports YoY	Sep	10.30%	--	26.20%
10/20/2021 06:50	Japan	Imports YoY	Sep	34.40%	--	44.70%
10/20/2021 08:30	China	1-Year Loan Prime Rate	20-Oct	3.85%	--	3.85%
10/20/2021 08:30	China	5-Year Loan Prime Rate	20-Oct	4.65%	--	4.65%
10/20/2021 15:00	Eurozone	ECB Current Account SA	Aug	--	--	21.6b
10/20/2021 16:00	Eurozone	CPI YoY	Sep F	3.40%	--	3.00%
10/20/2021 16:00	Eurozone	CPI Core YoY	Sep F	1.90%	--	1.90%
10/20/2021 16:00	Eurozone	CPI MoM	Sep F	0.50%	--	0.50%
10/21/2021 19:30	United States	Initial Jobless Claims	16-Oct	300k	--	293k
10/21/2021 19:30	United States	Continuing Claims	9-Oct	2550k	--	2593k
10/21/2021 21:00	Eurozone	Consumer Confidence	Oct A	-5	--	-4
10/22/2021 07:30	Japan	Jibun Bank Japan PMI Mfg	Oct P	--	--	51.5
10/22/2021 07:30	Japan	Jibun Bank Japan PMI Services	Oct P	--	--	47.8
10/22/2021 07:30	Japan	Jibun Bank Japan PMI Composite	Oct P	--	--	47.9
10/22/2021 10:30	Thailand	Customs Exports YoY	Sep	12.35%	--	8.93%
10/22/2021 10:30	Thailand	Customs Imports YoY	Sep	33.30%	--	47.92%
10/22/2021 10:30	Thailand	Customs Trade Balance	Sep	-\$1100m	--	-\$1216m
10/22/2021 15:00	Eurozone	Markit Eurozone Manufacturing PMI	Oct P	57	--	58.6
10/22/2021 15:00	Eurozone	Markit Eurozone Services PMI	Oct P	55.4	--	56.4
10/22/2021 15:00	Eurozone	Markit Eurozone Composite PMI	Oct P	55.2	--	56.2
10/22/2021 20:45	United States	Markit US Manufacturing PMI	Oct P	60.5	--	60.7
10/22/2021 20:45	United States	Markit US Services PMI	Oct P	55.2	--	54.9
10/22/2021 20:45	United States	Markit US Composite PMI	Oct P	--	--	55


ปฏิทินหุ้น
October 2021

Monday	Tuesday	Wednesday	Thursday	Friday
18 XM POLAR (25/11/2021 09:00) HYDRO (15/11/2021 14:00) XD AEONTS (2.50 Baht)	19 XR KC - XR (1 : 2 @ 0.10 Baht) XM PLANB (19/11/2021 14:00)	20 XR WHART - XR (: @ - Baht)	21 XM MACO (19/11/2021 14:00) CMO (15/11/2021 10:00)	22
25 XD NNCL (0.06 Baht) XM TWZ (19/11/2021 10:00) XW TWZ - XW (1 : 1) TWZ - XW (1 : 10,000) XR TWZ - XR (3 : 1 @ 0.10 Baht) XB TWZ - XB (45,132 : 1 @ 1,000.00 Baht) XN GOLDPF (8.461 Baht)	26 XD ENGY (0.11 Baht)	27 XW SOLAR - XW (2 : 1) PRG - XW (20 : 1) MBK - XW (25 : 1) BIZ - XW (10 : 1) XR SOLAR - XR (1 : 1 @ 1.00 Baht) XM SOLAR (22/11/2021 13:00) PRG (19/11/2021 10:00) MBK (19/11/2021 14:00)	28 XW DOD - XW (2 : 1 @ 0.10 Baht)	29

Remark
ND - No dividend
XD - Cash Dividend

XD (ST) - Stock Dividend
XR - Rights for Common

XW - Rights for Warrant
XT - Rights for Transferable Subscription Right



ปฏิทินหุ้น

November 2021

Monday	Tuesday	Wednesday	Thursday	Friday
1 XR SINGER - XR (: @ 36.3005 Baht) XM STAR (25/11/2021 14:00)	2 XW EKH - XW (4 : 1)	3 XD MC (0.20 Baht) XW ANAN - XW (1 : 1) XR ANAN - XR (4 : 1 @ 1.55 Baht)	4 XR JMT - XR (: @ 41.50 Baht) XW JMT - XW (3.418 : 1)	5
8	9 XW SFLEX - XW (8 : 1) SFLEX - XW (10 : 1)	10	11	12
15	16	17 XE NFC-W1 (1 : 1.00255 @ 6.4835 Baht)	18 XW AQ - XW (2 : 1)	19
22 XR HYDRO - XR (2 : 1 @ 0.18 Baht) CMO - XR (1 : 5 @ 0.50 Baht)	23 XW ICN - XW (2 : 1)	24	25 XD TNH (0.50 Baht) XR MACO - XR (2 : 1 @ 0.30 Baht)	26
29 XW PLANB - XW (2 : 1) XR PLANB - XR (: @ 5.00 Baht)	30			

Remark

ND - No dividend
XD - Cash Dividend

XD (ST) - Stock Dividend
XR - Rights for Common

XW - Rights for Warrant
XT - Rights for Transferable Subscription Right

CG Rating 2020 Companies with CG Rating



AAV	ADVANC	AF	AIRA	AKP	AKR	ALT	AMA	AMATA	AMATAV	ANAN	AOT	AP	ARIP
ARROW	ASP	BAFS	BANPU	BAY	BCP	BCPG	BDMS	BEC	BEM	BGRIM	BIZ	BKI	BLA
BOL	BPP	BRR	BTS	BWG	CENTEL	CFRESH	CHEWA	CHO	CIMBT	CK	CKP	CM	CNT
CNT	COMAN	COTTO	CPALL	CPF	CPI	CPN	CSS	DELTA	DEMCO	DRT	DTAC	DTC	DV8
EA	EASTW	ECF	ECL	EGCO	EPG	ETE	FNS	FPI	FPT	FSMART	GBX	GC	GCAP
GEL	GFPT	GGC	GPSC	GRAMMY	GUNKUL	HANA	HARN	HMPRO	ICC	ICHI	III	ILINK	INTUCH
IRPC	ML	JKN	JSP	JWD	K	KBANK	KCE	KKP	KSL	KTB	KTC	LANNA	LH
LHFG	LIT	LPN	MAKRO	MALEE	MBK	MBKET	MC	MCOT	METCO	MFEC	MINT	MONO	MOONG
MSC	MTC	NCH	NCL	NEP	NKI	NOBLE	NSI	NVD	NYT	OISHI	ORI	OTO	PAP
PCSGH	PDJ	PG	PHOL	PLANB	PLANET	PLAT	PORT	PPS	PR9	PREB	PRG	PRM	PSH
PSL	PTG	PTT	PTTEP	PTTGC	PYLON	Q-CON	QH	QTC	RATCH	RS	S	S & J	SAAM
SABINA	SAMART	SAMTEL	SAT	SC	SCB	SCC	SCCC	SCG	SCN	SDC	SEAFCO	SEA OIL	SE-ED
SELIC	SENA	SIRI	SIS	SITHAI	SMK	SMPC	SNC	SONIC	SORKON	SPALI	SPI	SPRC	SPVI
SSSC	SST	STA	SUSCO	SUTHA	SVI	SYMC	SYNTEC	TACC	TASCO	TCAP	TFMAMA	THANA	THANI
THCOM	THG	THIP	THRE	THREL	TIP	TIPCO	TISCO	TK	TKT	TMB	TMLL	TNDT	TNL
TOA	TOP	TPBI	TQM	TRC	TRUE	TSC	TSR	TSTE	TSTH	TTA	TTCL	TTW	TU
TVD	TVI	TVO	TWPC	U	UAC	UBIS	UV	VGI	VIH	WACOAL	WAVE	WHA	WHAUP
WICE	WINNER												



2S	ABM	ACE	ACG	ADB	AEC	AEONTS	AGE	AH	AHC	AIT	ALLA	AMANAH	AMARIN
APCO	APCS	APURE	AQUA	ASAP	ASEFA	ASIA	ASIAN	ASIMAR	ASK	ASN	ATP30	AUCT	AWC
AYUD	B	BA	BAM	BBL	BFIT	BGC	BJC	BJCHI	BROOK	BTW	CBG	CEN	CGH
CHARAN	CHAYO	CHG	CHOTI	CHOW	CI	CIG	CMC	COLOR	COM7	CPL	CRC	CRD	CSC
CSP	CWT	DCC	DCON	DDD	DOD	DOHOME	EASON	EE	ERW	ESTAR	FE	FLOYD	FN
FORTH	FSS	FTE	FVC	GENCO	GJS	GL	GLAND	GLOBAL	GLOCON	GPI	GULF	GYT	HPT
HTC	ICN	IFS	ILM	IMH	INET	INSURE	IRC	IRCP	IT	ITD	ITEL	J	JAS
JCK	JCKH	JMART	JMT	KBS	KCAR	KGI	KIAT	KOOL	KTIS	KWC	KWM	L&E	LALIN
LDC	LHK	LOXLEY	LPH	LRH	LST	M	MACO	MAJOR	MBAX	MEGA	META	MFC	MGT
MILL	MITSIB	MK	MODERN	MTI	MVP	NETBAY	NEX	NINE	NTV	NWR	OCC	OGC	OSP
PATO	PB	PDG	PDI	PICO	PIMO	PJW	PL	PM	PPP	PRIN	PRINC	PSTC	PT
QLT	RCL	RICHY	RML	RPC	RWI	S11	SALEE	SAMCO	SANKO	SAPPE	SAWAD	SCI	SCP
SE	SFP	SGF	SHR	SIAM	SINGER	SKE	SKR	SKY	SMT	SNP	SPA	SPC	SPC
SPCG	SR	SRICHA	SSC	SSF	STANLY	STI	STPI	SUC	SUN	SYNEX	T	TAE	TAKUNI
TBSP	TCC	TCMC	TEAM	TEAMG	TFG	TGH	TIGER	TITLE	TKN	TKS	TM	TMC	TMD
TMI	TMT	TNITY	TNP	TNR	TOG	TPA	TPAC	TPCORP	TPOLY	TPS	TRITN	TRT	TRU
TSE	TVT	TWP	UEC	UMI	UOBKH	UP	UPF	UPOIC	UT	UTP	UWC	VL	VNT
VPO	WIJK	WP	XO	YUASA	ZEN	ZIGA	ZMICO						



7UP	A	ABICO	AJ	ALL	ALUCON	AMC	APP	ARIN	AS	AU	B52	BC	BCH
BEAUTY	BGT	BH	BIG	BKD	BLAND	BM	BR	BROCK	BSBM	BSM	BTNC	CAZ	CCP
CGD	CITY	CMAN	CMO	CMR	CPT	CPW	CRANE	CSR	D	EKH	EP	ESSO	FMT
GIFT	GREEN	GSC	GTB	HTECH	HUMAN	IHL	INOX	INSET	IP	JTS	JUBILE	KASET	KCM
KKC	KUMWEL	KUN	KWG	KYE	LEE	MATCH	MATI	M-CHAI	MCS	MDX	MJD	MM	MORE
NC	NDR	NER	NFC	NNCL	NOVA	NPK	NUSA	OCEAN	PAF	PF	PK	PLE	PMTA
POST	PPM	PRAKIT	PRECHA	PRIME	PROUD	PTL	RBF	RCI	RJH	ROJNA	RP	RPH	RSP
SF	SFLEX	SGP	SISB	SKN	SLP	SMART	SOLAR	SPG	SQ	SSP	STARK	STC	SUPER
SVOA	TC	TCCC	THMUI	TNH	TOPP	TPCH	TPIPP	TPLAS	TTI	TYCN	UKEM	UMS	VCOM
VRANDA	WIN	WORK	WPH										

Disclaimer

การเปิดเผยผลการสำรวจของสมาคมส่งเสริมสถาบันกรรมการบริษัทไทย (IOD) ในเรื่องการกำกับดูแลกิจการ (Corporate Governance) นี้ เป็นการดำเนินการตามนโยบายของสำนักงานคณะกรรมการกำกับหลักทรัพย์และตลาดหลักทรัพย์ โดยการสำรวจของ IOD เป็นการสำรวจและประเมินจากข้อมูลของบริษัทจดทะเบียนในตลาดหลักทรัพย์แห่งประเทศไทย และตลาดหลักทรัพย์ เอ็มเอไอ (MAI) ที่มีการเปิดเผยต่อสาธารณะ และเป็นข้อมูลที่ผู้ลงทุนทั่วไปสามารถเข้าถึงได้ ดังนั้น ผลสำรวจดังกล่าวจึงเป็นการนำเสนอในมุมมองของบุคคลภายนอก โดยไม่ได้เป็นการประเมินการปฏิบัติ และมีได้มีการใช้ข้อมูลภายในเพื่อการประเมิน ผลสำรวจดังกล่าวเป็นผลการสำรวจ ณ วันที่ปรากฏในรายงานการกำกับดูแลกิจการของบริษัทจดทะเบียนไทยเท่านั้น ดังนั้น ผลการสำรวจจึงอาจเปลี่ยนแปลงได้ภายหลังวันดังกล่าว หรือเมื่อข้อมูลที่เกี่ยวข้องมีการเปลี่ยนแปลง ทั้งนี้ บริษัทหลักทรัพย์ กรุงศรี จำกัด (มหาชน) มิได้ยืนยัน ตรวจสอบ หรือรับรองถึงความถูกต้องครบถ้วนของผลการสำรวจดังกล่าวแต่อย่างใด

Anti-corruption Progress Indicator 2020

Companies that have declared their intention to join CAC

7UP	ABICO	APURE	B52	BKD	BROCK	CI	ESTAR	EVER	FSMART	J	JKN	JMART	JMT
JSP	LDC	MAJOR	NCL	NOBLE	PK	PLE	SHANG	SKR	SPALI	SSP	SUPER	TGH	THAI
TQM	TTA	WIN	ZIGA										

Companies certified by CAC

2S	ADVANC	AF	AI	AIE	AIRA	AKP	AMA	AMANA	AMATA	AMATAV	AP	APCS	AQUA
ARROW	ASK	B	BAFS	BAM	BANPU	BAY	BBL	BCH	BCP	BCPG	BGC	BGRIM	BJCHI
BKI	BLA	BPP	BROOK	BRR	BSBM	BTS	BWG	CEN	CENEL	CFRESH	CGH	CHEWA	CHOTI
CHOW	CIG	CIMBT	CM	CMC	COM7	COTTO	CPALL	CPF	CPI	CPN	CSC	DCC	DELTA
DEMCO	DIMET	DRT	DTAC	DTC	EA	EASTW	ECL	EGCO	EP	EPG	ERW	ETE	FE
FNS	FPI	FPT	FSS	FTE	GBX	GC	GCAP	GEL	GFPT	GGC	GJS	GLOCON	GPI
GPSC	GSTEEL	GUNKUL	HANA	HARN	HEMP	HMPRO	HTC	ICC	ICI	IFS	ILINK	INET	INSURE
INTUCH	IRC	IRPC	ITEL	IVL	K	KASET	KBANK	KBS	KCAR	KCE	KGI	KKP	KSL
KTB	KTC	KWC	KWG	L&E	LANNA	LHFG	LHK	LPN	LRH	M	MAKRO	MALEE	MBAX
MBK	MBKET	MC	MCOT	META	MFC	MFEC	MINT	MONO	MOONG	MSC	MTC	MTI	NBC
NEP	NINE	NKI	NMG	NNCL	NOK	NSI	NWR	OCC	OCEAN	OGC	ORI	PAP	PATO
PB	PCSGH	PDG	PDI	PDJ	PE	PG	PHOL	PL	PLANB	PLANET	PLAT	PM	PPP
PPPM	PPS	PREB	PRG	PRINC	PRM	PSH	PSL	PSTC	PT	PTG	PTT	PTTEP	PTTGC
PYLON	Q-CON	QH	QLT	QTC	RATCH	RML	RWI	S & J	SAAM	SABINA	SAPPE	SAT	SC
SCB	SCC	SCCC	SCG	SCN	SEAOL	SE-ED	SELIC	SENA	SGP	SINGER	SIRI	SIS	SITHAI
SMIT	SMK	SMPC	SNC	SNP	SORKON	SPACK	SPC	SPI	SPRC	SRICHA	SSF	SSSC	SST
STA	SUSCO	SVI	SYMC	SYNTEC	TAE	TAKUNI	TASCO	TBSP	TCAP	TCMC	TFG	TFI	TFMAMA
THANI	THCOM	THIP	THRE	THREL	TIP	TIPCO	TISCO	TKS	TKT	TMD	TMILL	TMT	TNITY
TNL	TNP	TNR	TOG	TOP	TOPP	TPA	TPCS	TPP	TRU	TRUE	TSC	TSTH	TTB
TTCL	TU	TVD	TVI	TVO	TWPC	U	UBIS	UEC	UKEM	UOBKH	UPF	UV	UWC
VGI	VIH	VNT	WACOAL	WHA	WHAUP	WICE	WIJK	XO	ZEN				

N/A

3K-BAT	A	A5	AAV	ABM	ACAP	ACC	ACE	ACG	ADB	ADD	AEC	AEONTS	AFC
AGE	AH	AHC	AIT	AJ	AJA	AKR	ALL	ALLA	ALT	ALUCON	AMARIN	AMC	ANAN
AOT	APCO	APEX	APP	AQ	ARIN	ARIP	AS	ASAP	ASEFA	ASIA	ASIAN	ASIMAR	ASN
ASP	ASW	ATP30	AU	AUCT	AWC	AYUD	BA	BC	BCT	BDMS	BEAUTY	BEC	BEM
BFIT	BGT	BH	BIG	BIZ	BJC	BLAND	BLISS	BM	BOL	BR	BSM	BTNC	BTW
BUI	CAZ	CBG	CCET	CCP	CGD	CHARAN	CHAYO	CHG	CHO	CITY	CK	CKP	CMAN
CMO	CMR	CNT	COLOR	COMAN	CPH	CPL	CHAP	CPT	CPW	CRANE	CRC	CRD	CSP
CSR	CSS	CTW	CWT	D	DCON	DDD	DHOUSE	DITTO	DMT	DOD	DOHOME	DTCI	DV8
EASON	ECF	EE	EFORL	EKH	EMC	ESSO	ETC	F&D	FANCY	FLOYD	FMT	FN	FORTH
FVC	GENCO	GIFT	GL	GLAND	GLOBAL	GRAMMY	GRAND	GREEN	GSC	GTB	GULF	GYT	HFT
HPT	HTECH	HUMAN	HYDRO	ICN	IFEC	IHL	IIG	III	ILM	IMH	IND	INGRS	INOX
INSET	IP	IRCP	IT	ITD	JAK	JAS	JCK	JCKH	JCT	JR	JTS	JUBILE	JUTHA
JWD	KAMART	KC	KCM	KDH	KEX	KIAT	KISS	KK	KKC	KOOL	KTIS	KUMWEL	KUN
KWM	KYE	LALIN	LEE	LEO	LH	LIT	LOXLEY	LPH	LST	MACO	MANRIN	MATCH	MATI
MAX	M-CHAI	MCS	MDX	MEGA	METCO	MGT	MICRO	MIDA	MILL	MITSIB	MJD	MK	ML
MODERN	MORE	MPIC	MUD	MVP	NC	NCAP	NCH	NDR	NER	NETBAY	NEW	NEWS	NEX
NFC	NOVA	NPK	NRF	NSL	NTV	NUSA	NVD	NYT	OHTL	OISHI	OR	OSP	OTO
PACE	PACO	PAE	PAF	PERM	PF	PICO	PIMO	PJW	PMTA	POLAR	POMPUI	PORT	POST
PPM	PR9	PRAKIT	PRAPAT	PRECHA	PRIME	PRIN	PRO	PROEN	PROS	PROUD	PTL	RAM	RBF
RCI	RCL	RICHY	RJH	ROCK	ROH	ROJNA	RP	RPC	RPH	RS	RSP	RT	S
S11	SA	SABUY	SAFARI	SAK	SALEE	SAM	SAMART	SAMCO	SAMTEL	SANKO	SAUCE	SAWAD	SAWANG
SCGP	SCI	SCM	SCP	SDC	SE	SEAFCO	SF	SFLEX	SFT	SFG	SHR	SIAM	
SICT	SIMAT	SISB	SK	SKE	SKN	SKY	SLM	SLP	SMART	SMD	SMT	SO	SOLAR
SONIC	SPA	SPCG	SPG	SPVI	SQ	SR	SSC	STANLY	STAR	STARK	STC	STEC	STGT
STHAI	STI	STPI	SUC	SUN	SUTHA	SVH	SVOA	SWC	SYNEX	T	TACC	TAPAC	TC
TCC	TCCC	TCJ	TCOAT	TEAM	TEAMG	TGPRO	TH	THANA	THE	THG	THL	THMUI	TIDLOR
TIGER	TITLE	TK	TKN	TM	TMC	TMI	TMW	TNDT	TNH	TNPC	TOA	TPAC	TPBI
TPCH	TPIPL	TPIPP	TPLAS	TPOLY	TPS	TQR	TR	TRC	TRITN	TRT	TRUBB	TSE	TSF
TSI	TSR	TSTE	TTI	TTT	TTW	TVT	TWP	TWZ	TYCN	UAC	UMI	UMS	UNIQ
UP	UPA	UPOIC	UREKA	UT	UTP	UVAN	VARO	VCOM	VI	VIBHA	VL	VNG	VPO
VRANDA	W	WAVE	WGE	WINMED	WINNER	WORK	WORLD	WP	WPH	WR	XPG	YCI	YGG
YUASA													

Disclaimer

การเปิดเผยผลการประเมินดัชนีชี้วัดความคืบหน้าการป้องกันความเสี่ยงของการทุจริตคอร์รัปชัน (Anti-Corruption Progress Indicators) ของบริษัทจดทะเบียนในตลาดหลักทรัพย์แห่งประเทศไทยซึ่งจัดทำโดยสถาบันไทยพัฒน์ เป็นการดำเนินการตามนโยบายและตามแผนพัฒนาความยั่งยืนสำหรับบริษัทจดทะเบียนของสำนักงานคณะกรรมการกำกับหลักทรัพย์และตลาดหลักทรัพย์ โดยผลการประเมินดังกล่าวของสถาบันไทยพัฒน์ อาศัยข้อมูลที่ได้รับจากบริษัทจดทะเบียนตามที่บริษัทจดทะเบียนได้ระบุในแบบแสดงข้อมูลเพื่อการประเมิน Anti-Corruption ซึ่งได้อ้างอิงข้อมูลมาจากแบบแสดงรายการข้อมูลประจำปี (แบบ 56-1) รายงานประจำปี (แบบ 56-2) หรือในเอกสารและหรือรายงานอื่นที่เกี่ยวข้องของบริษัทจดทะเบียนนั้น แล้วแต่กรณี ดังนั้น ผลการประเมินดังกล่าวจึงเป็นการนำเสนอในมุมมองของสถาบันไทยพัฒน์ซึ่งเป็นบุคคลภายนอก โดยมีได้เป็นการประเมินการปฏิบัติของบริษัทจดทะเบียนในตลาดหลักทรัพย์แห่งประเทศไทย และมีได้ใช้ข้อมูลภายในเพื่อการประเมิน เนื่องจากผลการประเมินดังกล่าวเป็นเพียงผลการประเมิน ณ วันที่ปรากฏในผลการประเมินเท่านั้น ดังนั้น ผลการประเมินจึงอาจเปลี่ยนแปลงได้ภายหลังวันดังกล่าว หรือเมื่อข้อมูลที่เกี่ยวข้องมีการเปลี่ยนแปลง ทั้งนี้ บริษัทหลักทรัพย์ กรุงศรี จำกัด (มหาชน) มิได้ยืนยัน ตรวจสอบ หรือรับรองความถูกต้องครบถ้วนของผลการประเมินดังกล่าวแต่อย่างใด

Reference

การเปิดเผยข้อมูลบริษัทที่เข้าร่วมโครงการแนวร่วมปฏิบัติของภาคเอกชนไทยในการต่อต้านทุจริต (Thai CAC) ของสมาคมส่งเสริมสถาบันกรรมการบริษัทไทย (ข้อมูล ณ วันที่ 30 มกราคม 2564) มี 2 กลุ่ม คือ

- ได้ประกาศเจตนารมณ์เข้าร่วม CAC
- ได้รับการรับรอง CAC

Research Group

Investment Strategy

อิสระ อรดีดลเชษฐ

Head of Research Group, Macro-strategy
+662 659 7000 ext. 5001
Isara.Ordeedolchest@krungsrisecurities.com

ชัยยศ จีวางกูร

Technical Strategy
+662 659 7000 ext. 5006
Chaiyot.Jiwangkul@krungsrisecurities.com

อาทิตย์ จันทร์สว่าง

Retail Investment Strategy
+662 659 7000 ext. 5005
Artit.Jansawang@krungsrisecurities.com

นลินี ประมาณ

Assistant Strategist
+662 659 7000 ext. 5011
Nalinee.Praman@krungsrisecurities.com

Fundamental Research

นภภัทร จันทรเสรีกุล

Energy, Petrochemical and Utilities (Power)
+662 659 7000 ext. 5000
Naphat.Chantaraserekul@krungsrisecurities.com

ปฎิภาค นวาวัตน์

ICT, Media and Transportation (Land)
+662 659 7000 ext. 5003
Phatipak.Navawatana@krungsrisecurities.com

รัฐศักดิ์ พิริยะอนนท์

Property and Bank
+662 659 7000 ext. 5016
Ratasak.Piriyanont@krungsrisecurities.com

อมรรัตน์ คคานานต์กุล

Food & beverage, Quantitative Research
+662 659 7000 ext. 5019
Amornrat.Kakanankul@krungsrisecurities.com

ปฎิพล ประวัจนสุข

Assistant analyst
+662 659 7000 ext. 5012
Patipol.Prawangsuk@krungsrisecurities.com

สิริการย์ กฤษณินพัทธ์

Healthcare, IE, Property Fund/REITs and Utilities (Water)
+662 659 7000 ext. 5018
Sirikarn.Krisnipat@krungsrisecurities.com

อดิศักดิ์ พรหมบุญ

Agribusiness, Food and Construction Services
+662 659 7000 ext. 5013
Adisak.Prombun@krungsrisecurities.com

เอกสิทธิ์ คุณาดีเรวงศ์

Commerce, Tourism and Transportation (Air)
+662 659 7000 ext. 5010
Ekasit.Kunadirekwong@krungsrisecurities.com

พีรวัสส์ คุปติเลิศพงษ์

Assistant analyst
+662 659 7000 ext. 5008
Peerawat.Kupatilertpong@krungsrisecurities.com

Research Support

ยุภาวณี เล้าตระกูลชัย

Database
+662 659 7000 ext. 5002
Yuphawanee.Laotrakunchai@krungsrisecurities.com

ณัฐกานต์ โพธิ์ศรี

Database
+662 659 7000 ext. 5015
Natthakan.Phosri@krungsrisecurities.com

Krungsri Securities

01 สำนักงานใหญ่

898 อาคารเพลินจิตทาวเวอร์ ชั้น 3
ถนนเพลินจิต แขวงลุมพินี เขตปทุมวัน กรุงเทพฯ 10330
โทร. +662 659 7000 โทรสาร. +662 658 5699

03 เซ็นทรัลบางนา

589/151 อาคารเซ็นทรัลซิตีทาวเวอร์ ชั้น 27 ถนนเทพ
รัตน แขวงบางนาเหนือ เขตบางนา กรุงเทพฯ 10260
โทร. +662 763 2000 โทรสาร. +662 399 1448

05 สุพรรณบุรี

249/171-172 หมู่ 5 ถนนเนรแก้ว ตำบลท่าระหัด อำเภอ
เมืองสุพรรณบุรี จังหวัดสุพรรณบุรี 72000
โทร. +663 596 7981 โทรสาร. +663 552 2449

07 นครปฐม

67/1 ถนนราชดำเนิน ตำบลพระปฐมเจดีย์ อำเภอเมือง
นครปฐม จังหวัดนครปฐม 73000
โทร. +663 427 5500-7 โทรสาร. +663 421 8989

09 พิษณุโลก

275/1 อาคารธนาคารกรุงศรีอยุธยา จำกัด(มหาชน)
สาขาพิษณุโลก ถนนพิชัยสงคราม ตำบลในเมือง อำเภอ
เมืองพิษณุโลก จังหวัดพิษณุโลก 65000
โทร. +665 530 3360 โทรสาร. +665 530 2580

11 หาดใหญ่

90-92-94 อาคารธนาคารกรุงศรีอยุธยา จำกัด (มหาชน)
สาขาหาดใหญ่ ถนนนิพัทธ์อุทิศ 1 ตำบลหาดใหญ่ อำเภอ
หาดใหญ่ จังหวัดสงขลา 90110
โทร. +667 422 1229 โทรสาร. +667 422 1411

02 เอ็มโพเรียม

622 เอ็มโพเรียมทาวเวอร์ ชั้น 10 ถนนสุขุมวิท 24
แขวงคลองตัน เขตคลองเตย กรุงเทพฯ 10110
โทร. +662 695 4539-40 โทรสาร. +662 695 4599

04 พระราม 2

356, 358, 360 ชั้น 4 ถนนพระราม 2 แขวงสามตำ
เขตบางขุนเทียน กรุงเทพฯ 10150
โทร. +662 013 7145 โทรสาร. +662 895 9557

06 ชลบุรี

64/17 ถนนสุขุมวิท ตำบลบางปลาสร้อย
อำเภอเมืองชลบุรี จังหวัดชลบุรี 20000
โทร. +663 312 6 580 โทรสาร. +663 312 6588

08 เชียงใหม่

70 อาคารธนาคารกรุงศรีอยุธยา จำกัด(มหาชน)
สาขาประตูช้างเผือก ถนนช้างเผือก ตำบลศรีภูมิ
อำเภอเมืองเชียงใหม่ จังหวัดเชียงใหม่ 50200
โทร. +665 321 9234 โทรสาร. +665 321 9247

10 ขอนแก่น

114 อาคารธนาคารกรุงศรีอยุธยา จำกัด(มหาชน) สาขา
ขอนแก่น ถนนศรีจันทร์ ตำบลในเมือง อำเภอเมืองขอนแก่น
จังหวัดขอนแก่น 40000
โทร. +664 322 6120 โทรสาร. +664 322 6180

คำแนะนำการลงทุน

ซื้อ: หุ้นที่คาดหวังอัตราผลตอบแทนรวมจากการลงทุนเกินกว่า 10% ภายในระยะเวลา 1 ปีข้างหน้า

ถือ: หุ้นที่คาดหวังอัตราผลตอบแทนรวมจากการลงทุนระหว่าง -10% ถึง 10% ภายในระยะเวลา 1 ปีข้างหน้า

ขาย: หุ้นที่คาดหวังอัตราผลตอบแทนรวมจากการลงทุนน้อยกว่า -10% ภายในระยะเวลา 1 ปีข้างหน้า